

1 - Installation & Mise à Jour du logiciel OFFICE GSP

1.1 Première Installation

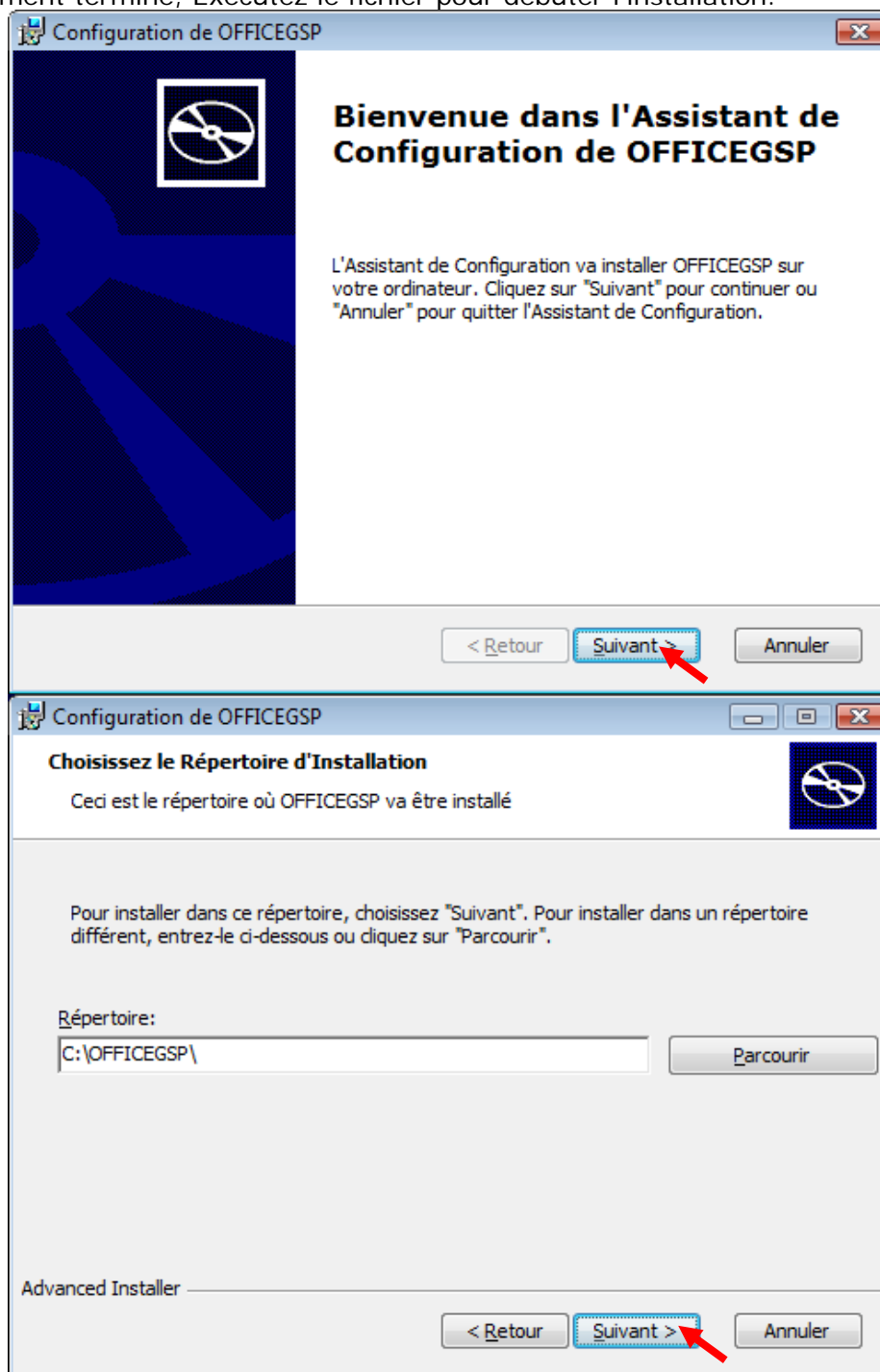
Cette procédure d'installation est indispensable pour tout ordinateur n'ayant jamais fait l'objet d'une installation du logiciel OFFICE GSP. Si vous avez déjà installé OFFICE GSP sur votre ordinateur veuillez suivre la procédure de Mise à Jour .

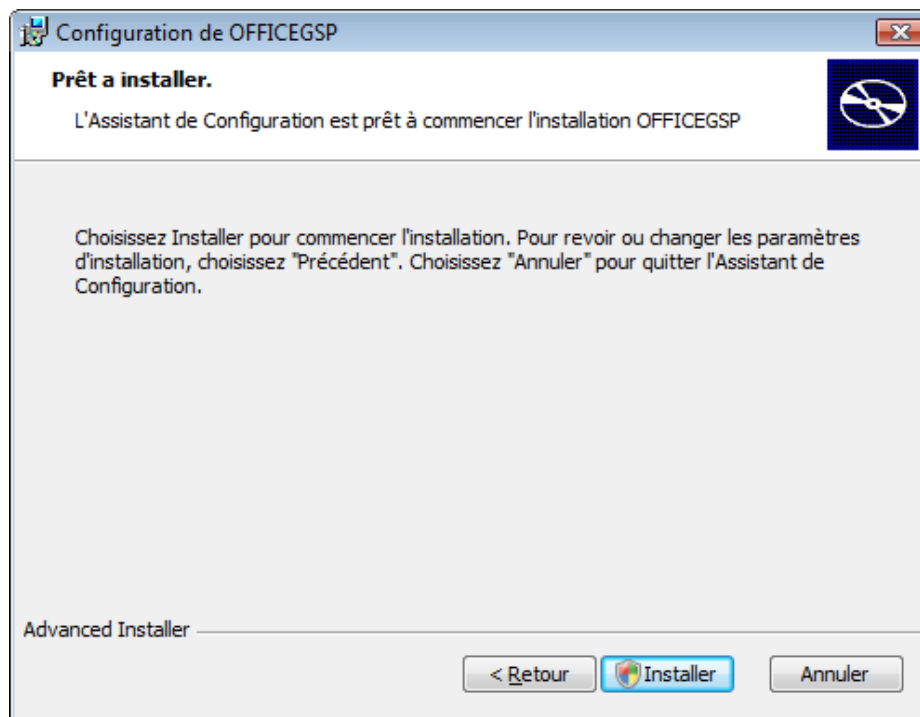
Le programme OFFICE GSP est disponible sur le site <http://www.officegsp.com> .

Quel que soit l'édition que vous utilisez Gratuite, Standard ou Pro, le programme est le même, seule la clé de licence permet de libérer les fonctions / limitations de certaines éditions.. Ce point sera détaillé dans le chapitre 2.1

Télécharger le fichier **officegsp.msi** présent sur le site internet en cliquant sur l'icone 

Le téléchargement terminé, Exécutez le fichier pour débiter l'installation.





Par défaut le programme s'installe dans le répertoire c:\officegsp

L'installation terminée, une icône  Office GSP apparaît sur votre bureau.

Vous pouvez dès à présent utiliser le logiciel OFFICE GSP .

1.2 Mise à Jour du logiciel OFFICE GSP

Préalable, avant toute mise à jour de votre logiciel, veuillez vous assurer d'avoir réalisé une sauvegarde de vos données sur plusieurs supports différents en bon états.

Avant de réaliser votre mise à jour assurez vous que le programme OFFICE GSP n'est pas en cours d'exécution sur votre poste ou sur aucun autre poste pour les installations réseau.

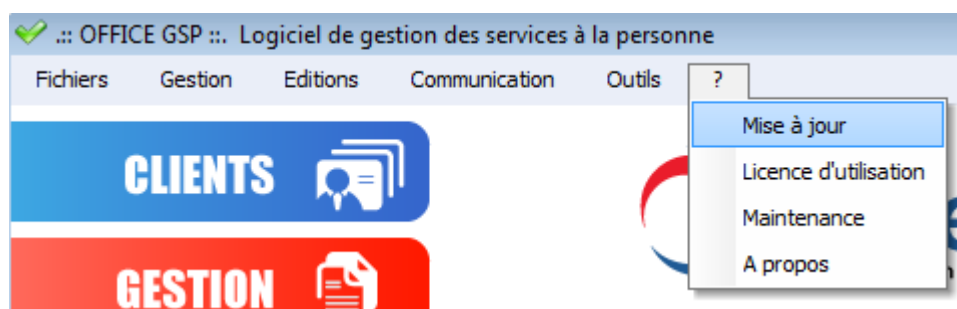
Le logiciel OFFICE GSP présent sur votre ordinateur, vérifie par défaut automatiquement à chaque lancement si votre version du logiciel est à jour.

Pour que ces fonctionnalités soient opérationnelles, vous devez disposer d'un accès internet lors du démarrage du programme.

Si votre version n'est pas à jour, un message d'information sera affiché sur votre écran dès le démarrage.

Comment procéder à la mise à Jour ?

Dirigez vous dans le menu **?** et sélectionnez la ligne **Mise à Jour**




Le programme ouvre automatiquement une page internet pour télécharger la mise à jour.

Vous pouvez également accéder à cette page en tapant dans votre navigateur habituel :

<http://www.officegsp.com/update.php>

Les différentes nouveautés sont décrites sur cette page et

vous être convié à télécharger le fichier zip en cliquant sur l'icone  .

Le fichier officegsp_maj_xxxxx.zip téléchargé sur votre ordinateur, vous devez dans un premier temps le décompresser avec votre outil habituel Win zip, Win rar, 7zip... dans un répertoire/dossier de votre choix au sein de votre ordinateur.

Maintenant décompressé, vous disposez dans ce répertoire de 2 fichiers et 1 répertoire/dossier se présentant comme ci-dessous



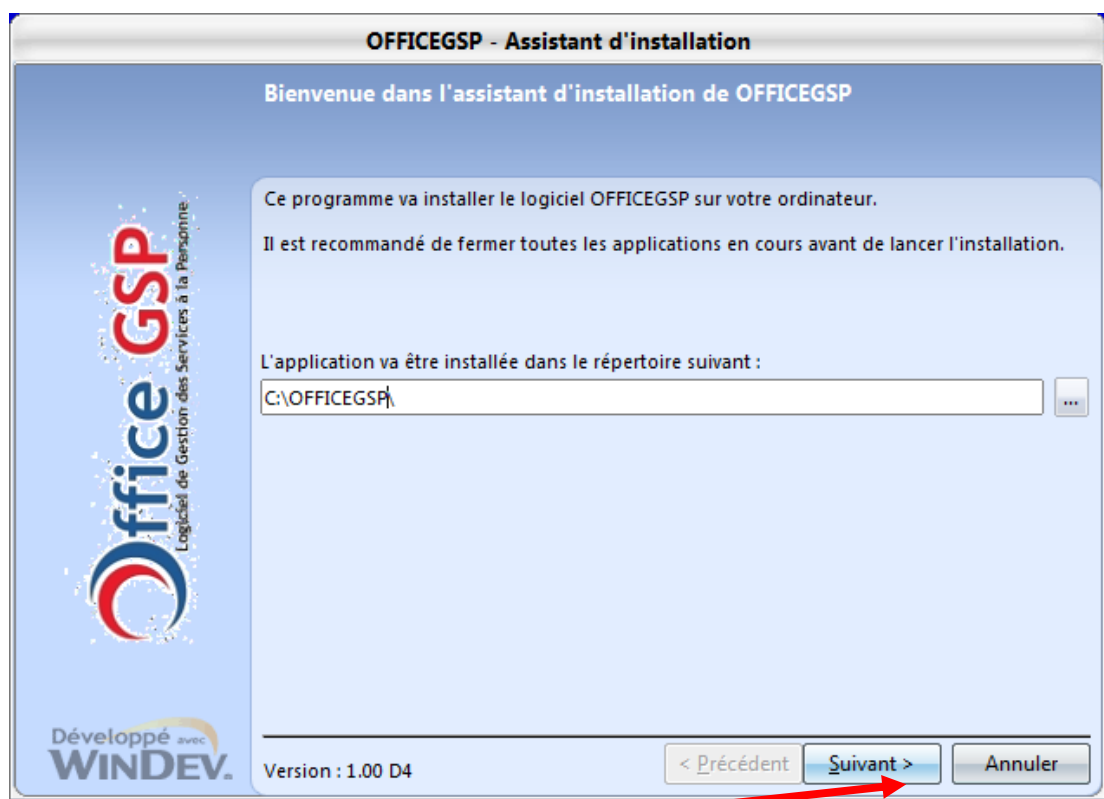
(La taille des fichiers peut varier selon les versions)

Double cliquez sur le fichier **INSTALL.EXE** pour démarrer la Mise à jour du logiciel.

Sous Windows VISTA & Windows 7 le système vous demande d'autorisez cette installation
Cliquez sur 'AUTORISER'

Vous accédez maintenant à la procédure de Mise à jour.

Le répertoire d'installation est déjà renseigné, vous n'avez pas à modifier ce paramètre, sauf installation spécifique.

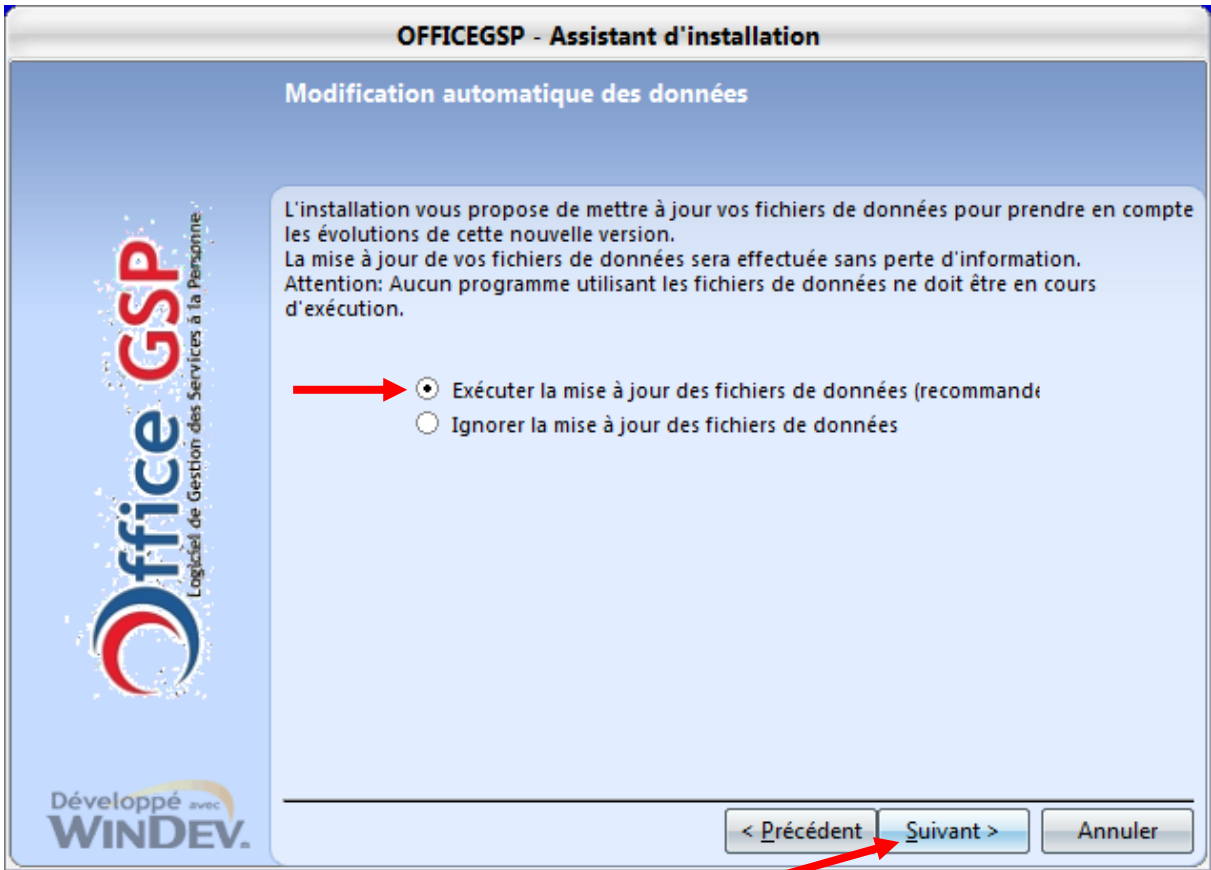


Cliquez sur suivant

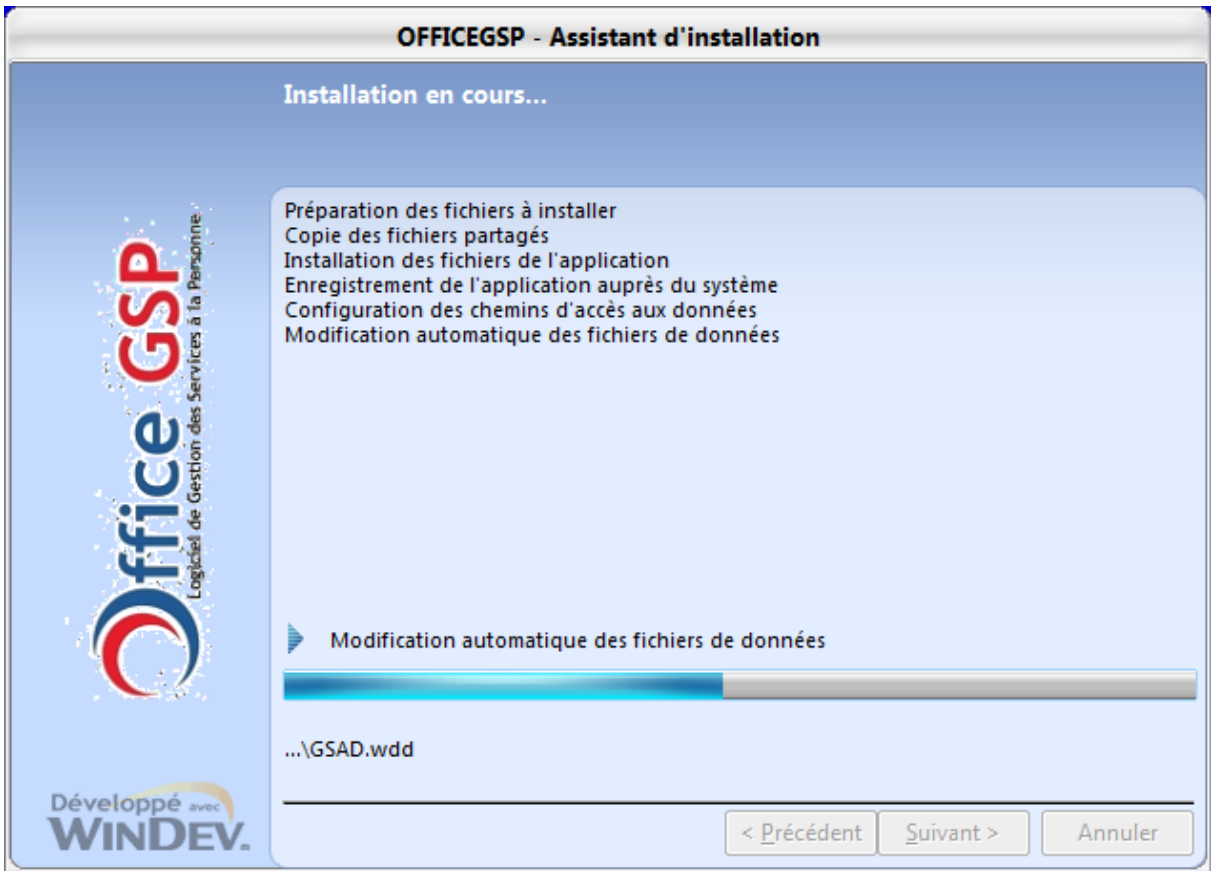
L'écran suivant vous propose de réaliser une sauvegarde du programme. Il est important de noter que cette sauvegarde ne sauvegarde pas l'intégralité de vos données, mais seulement les fichiers qui doivent être mis à jour.



Cliquez sur Oui puis sur suivant

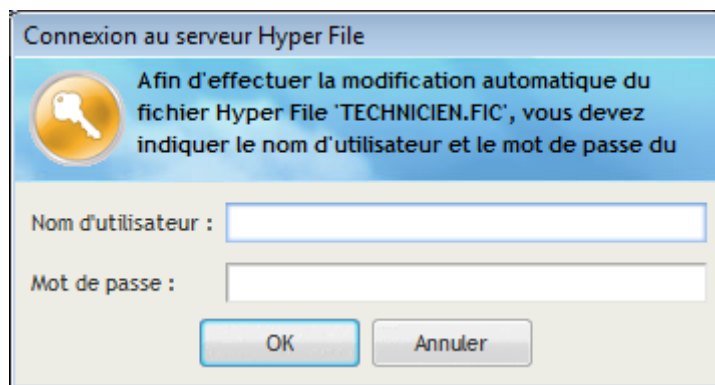


Cliquez sur Exécuter la Mise à Jour puis sur suivant

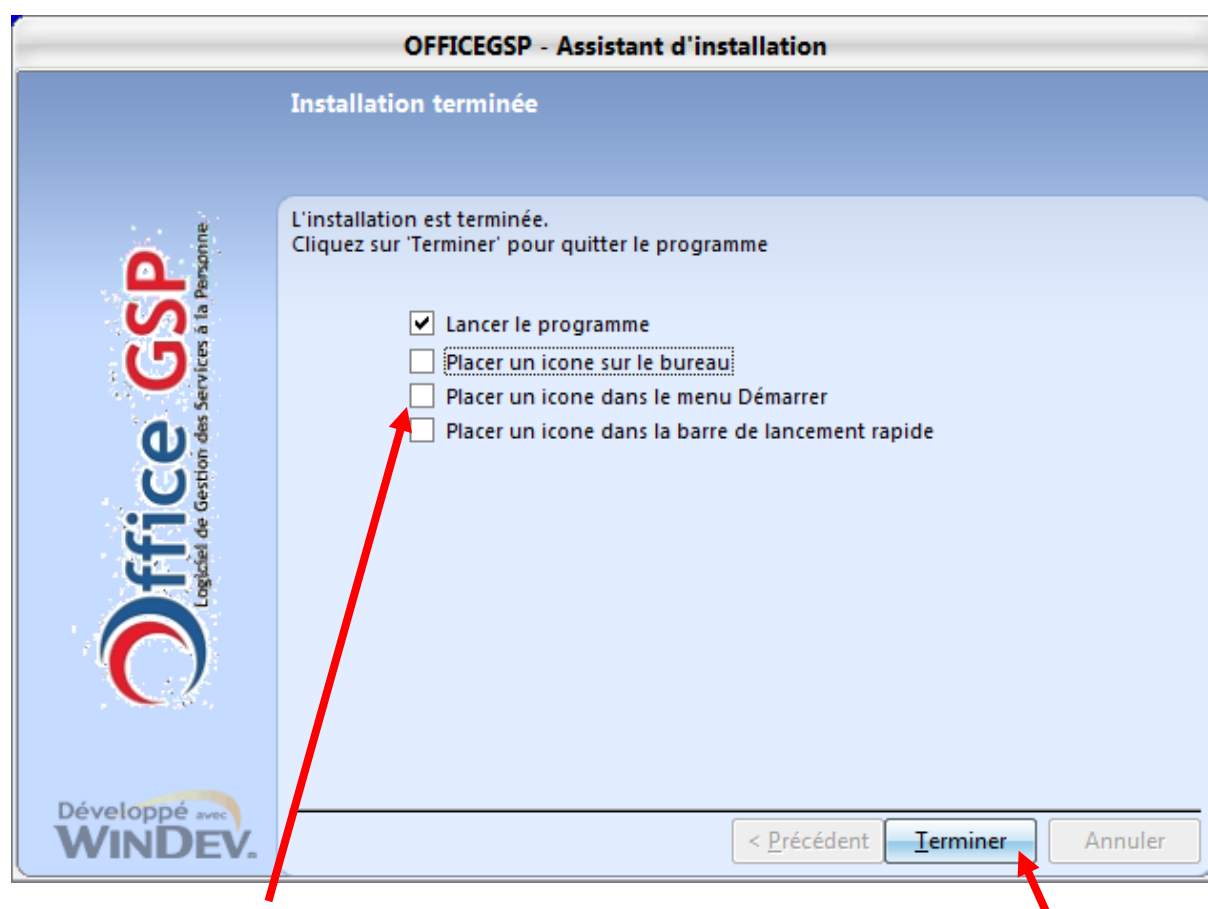


Cette fenêtre détaille les différentes opérations réalisées durant la mise à Jour.

Si votre logiciel est installé en réseau, un écran supplémentaire vous demandera un login et mot de passe, veuillez alors renseigner votre login et mot de passe de la base de données serveur.



Si votre logiciel est installé en version locale, vous pouvez ignorer cette demande et cliquer sur le bouton Annuler si cette fenêtre venait à apparaître.



Décochez les options 2 3 4 car elles sont déjà présentes sur votre bureau, puis cliquez sur Terminé.

L'installation est terminée, votre logiciel OFFICE GSP est maintenant à jour, il est automatiquement exécuté en fin d'installation.

Pour connaître la version de votre logiciel, retrouvez cette information dans la fenêtre principal du logiciel sous le logo OFFICE GSP.



1.3 Installation réseau sur serveur local

Le logiciel OFFICE GSP peut également être installé en version réseau afin de partager les données sur plusieurs postes clients.

Au préalable, il est indispensable de définir le poste informatique qui assurera le rôle de SERVEUR. Ce poste SERVEUR peut également être simultanément poste CLIENT.

La mise en place d'une installation en réseau locale implique l'attribution sur le poste SERVEUR d'une adresse réseau fixe (adresse IP).

De nombreux réseaux étant structurés autour d'un serveur DHCP, il est obligatoire que votre serveur DHCP alloue toujours la même IP à votre serveur. Veuillez vous référer à la notice de configuration de votre routeur.

Votre SERVEUR dispose maintenant d'une adresse IP fixe, nous prendrons pour référence dans cet **exemple l'adresse : 192.168.1.10**

(Pour trouver votre adresse IP, exécutez la commande CMD, puis tapez dans la fenêtre DOS la commande : IPCONFIG)

Au préalable il est nécessaire de télécharger le module serveur de la base de données.

Ce module est édité par la société PC SOFT, concepteur du langage de développement Windev.

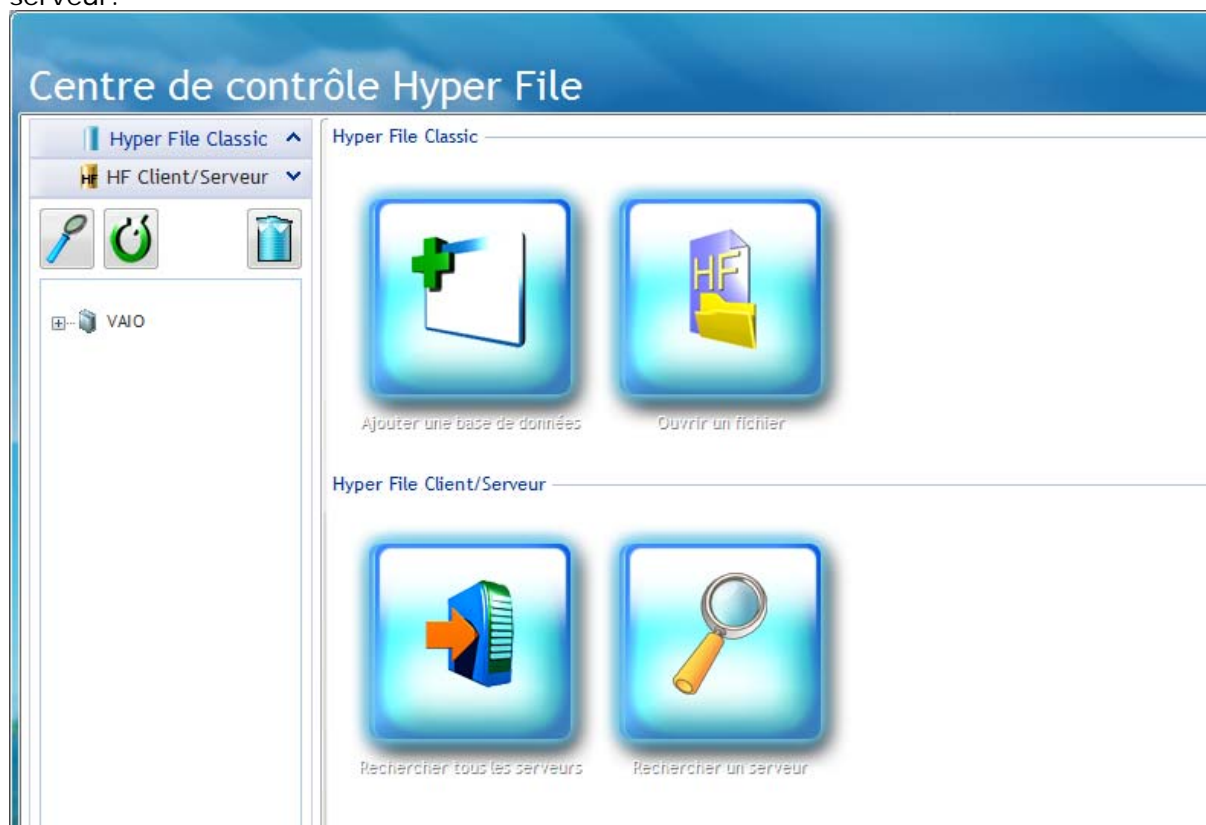
Dans votre navigateur, saisissez l'adresse ou cliquez sur le lien ci dessous:

http://www.pcsoft.fr/st/telec/modules-communs-12/wx12_56c.htm#TELEC

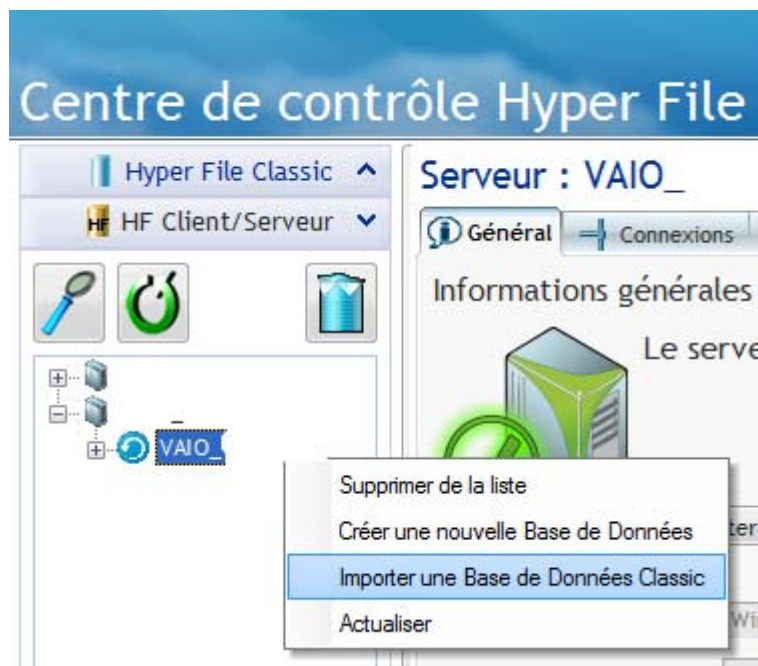
Téléchargez le fichier WX120PACKHFCS055g.exe et exécutez-le pour débiter l'installation du module serveur.

Le module serveur installé sur votre poste SERVEUR est libellé : **Centre de Contrôle Hyperfile**

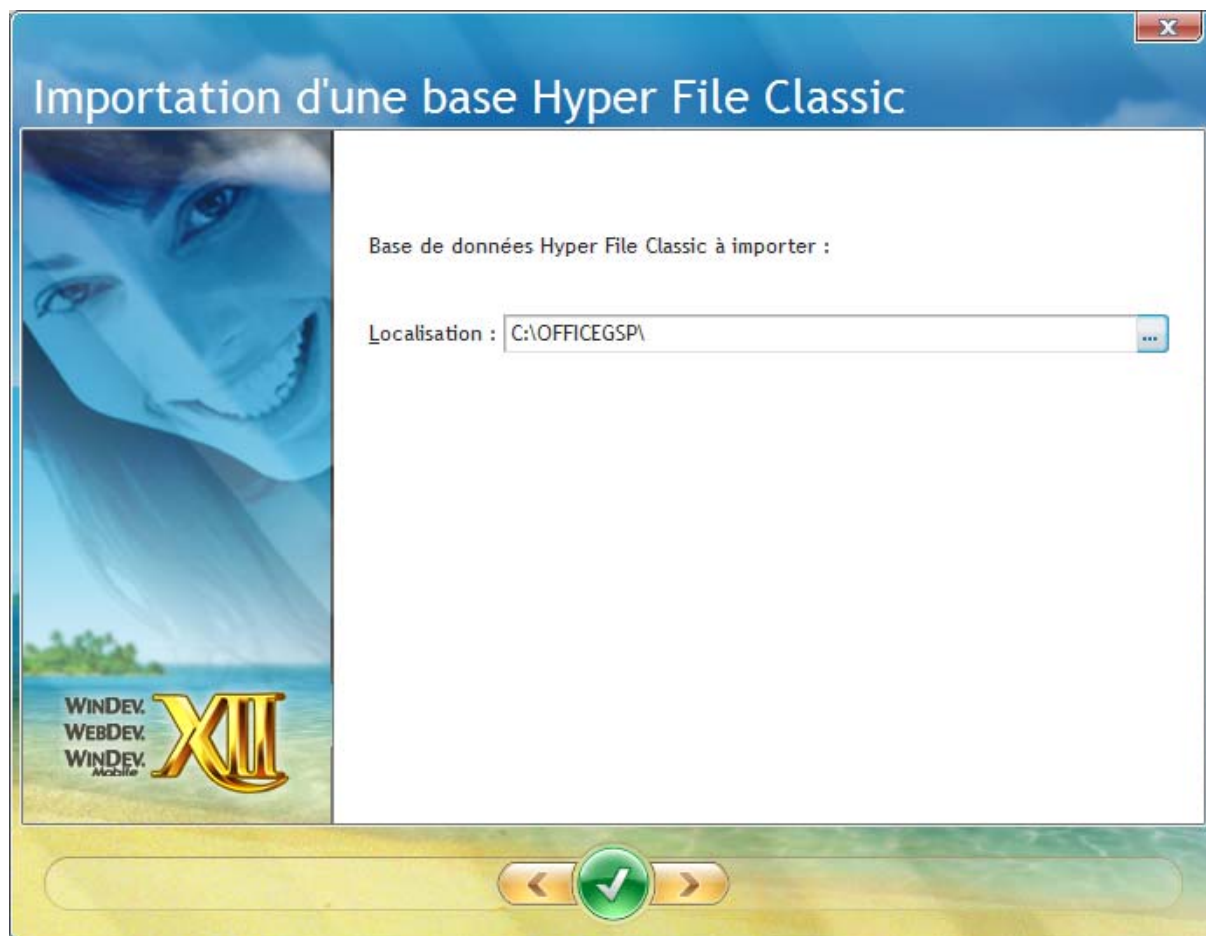
Ce module serveur s'est installé en tant que service Windows, cela signifie qu'il démarrera automatiquement et vous n'aurez pas à le lancer manuellement à chaque redémarrage du poste serveur.



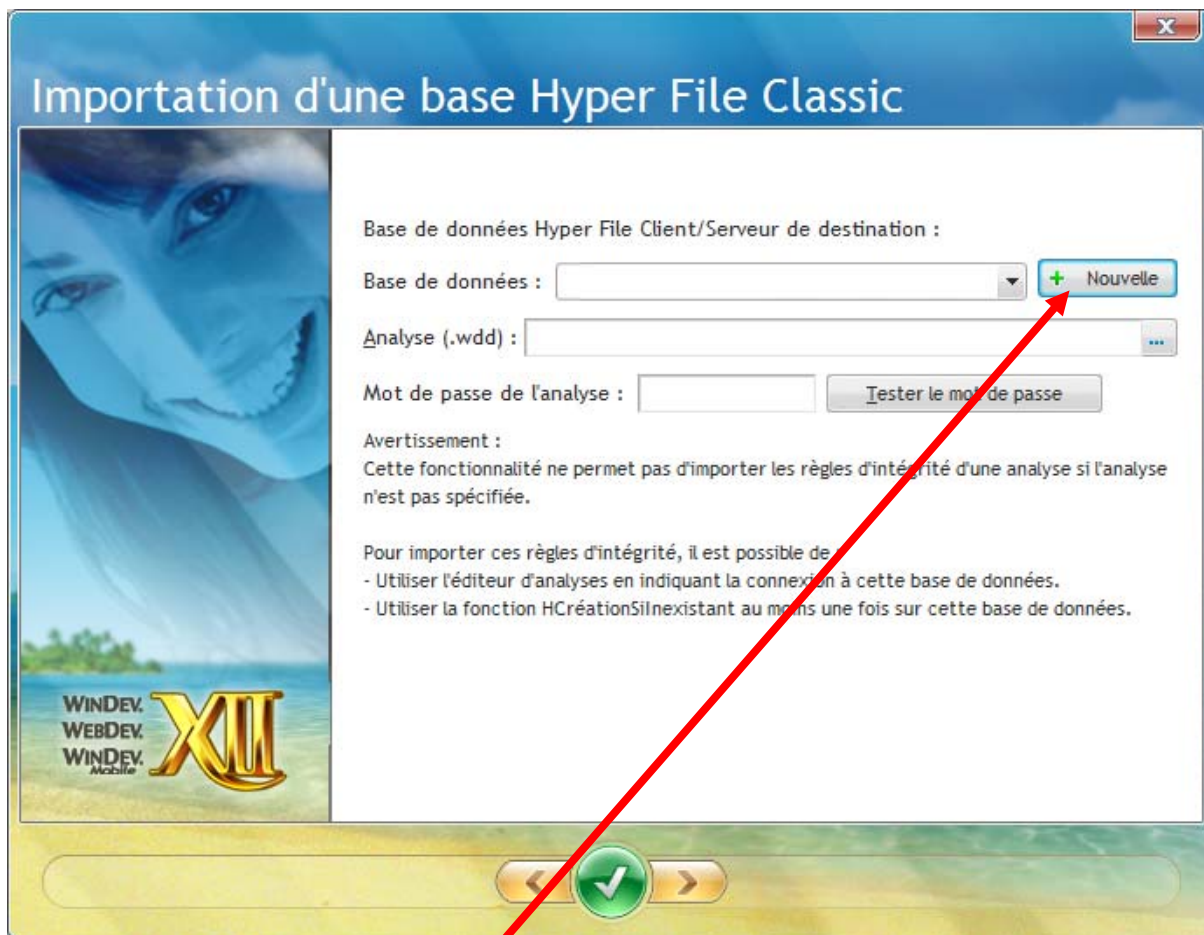
Nous allons maintenant procéder au paramétrage du « Centre de Contrôle Hyper file »



Dirigez vous dans la sone HF Client /Serveur, sélectionnez votre serveur, et cliquez sur le bouton droit de la souris pour faire apparaître le menu ci-dessus. Sélectionnez l'option Importer une base de données Classic.



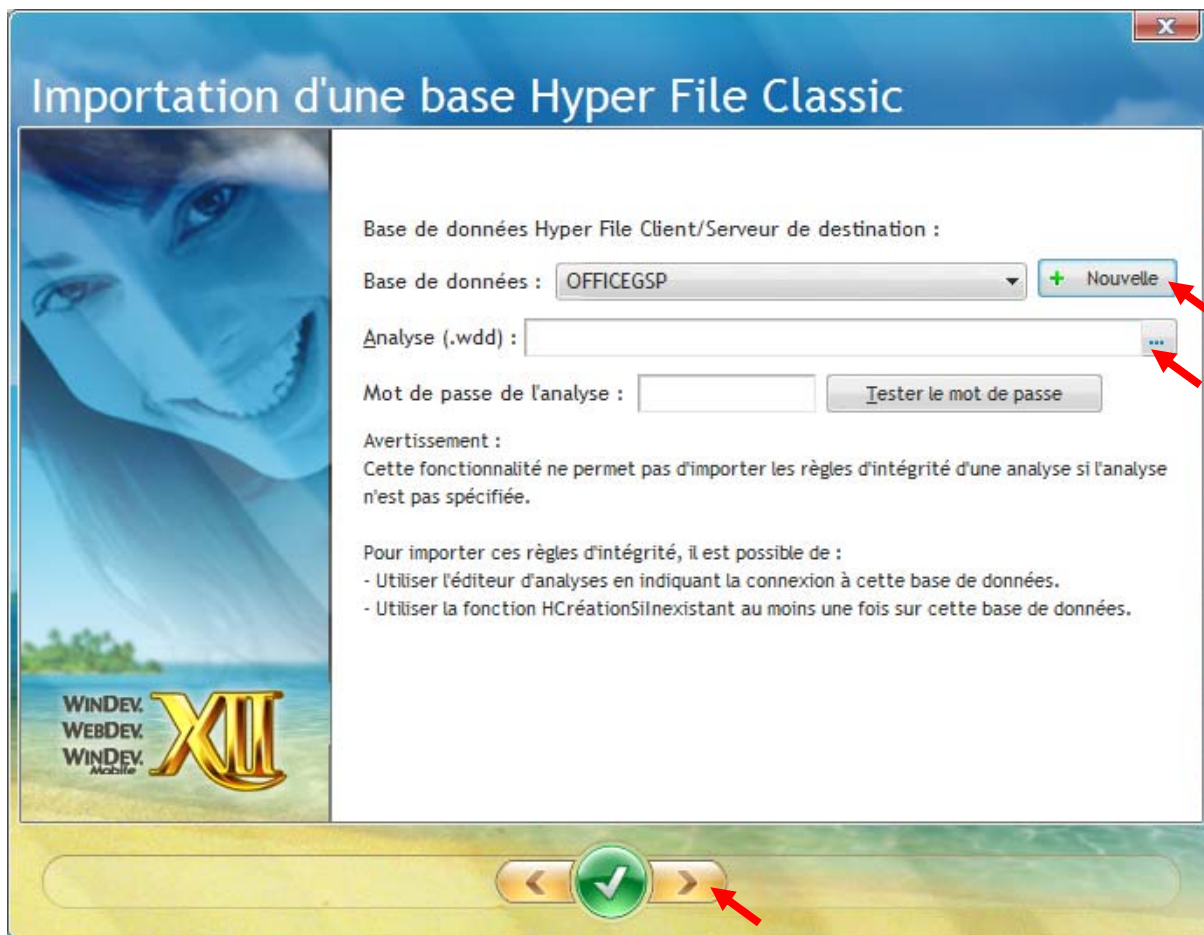
Sélectionnez le répertoire/dossier d'OFFICE GSP



Cliquez sur le bouton : Nouvelle

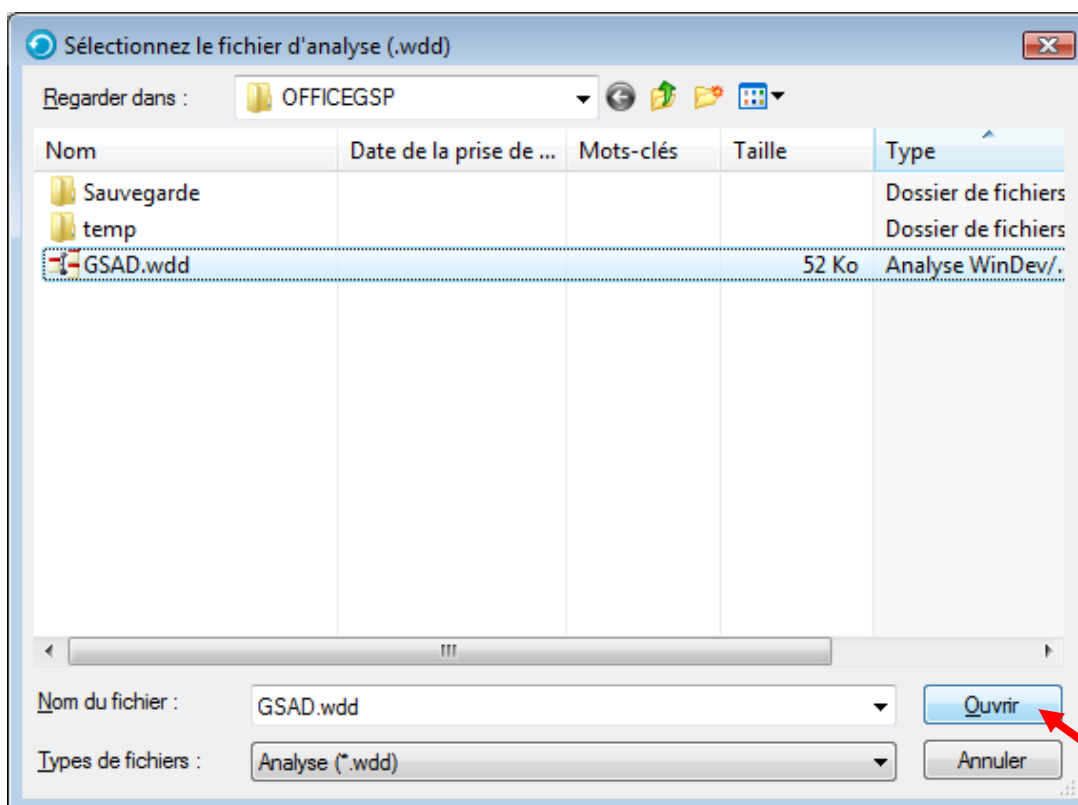


Saisissez un nom pour votre base de données , ici pour l'exemple OFFICEGSP

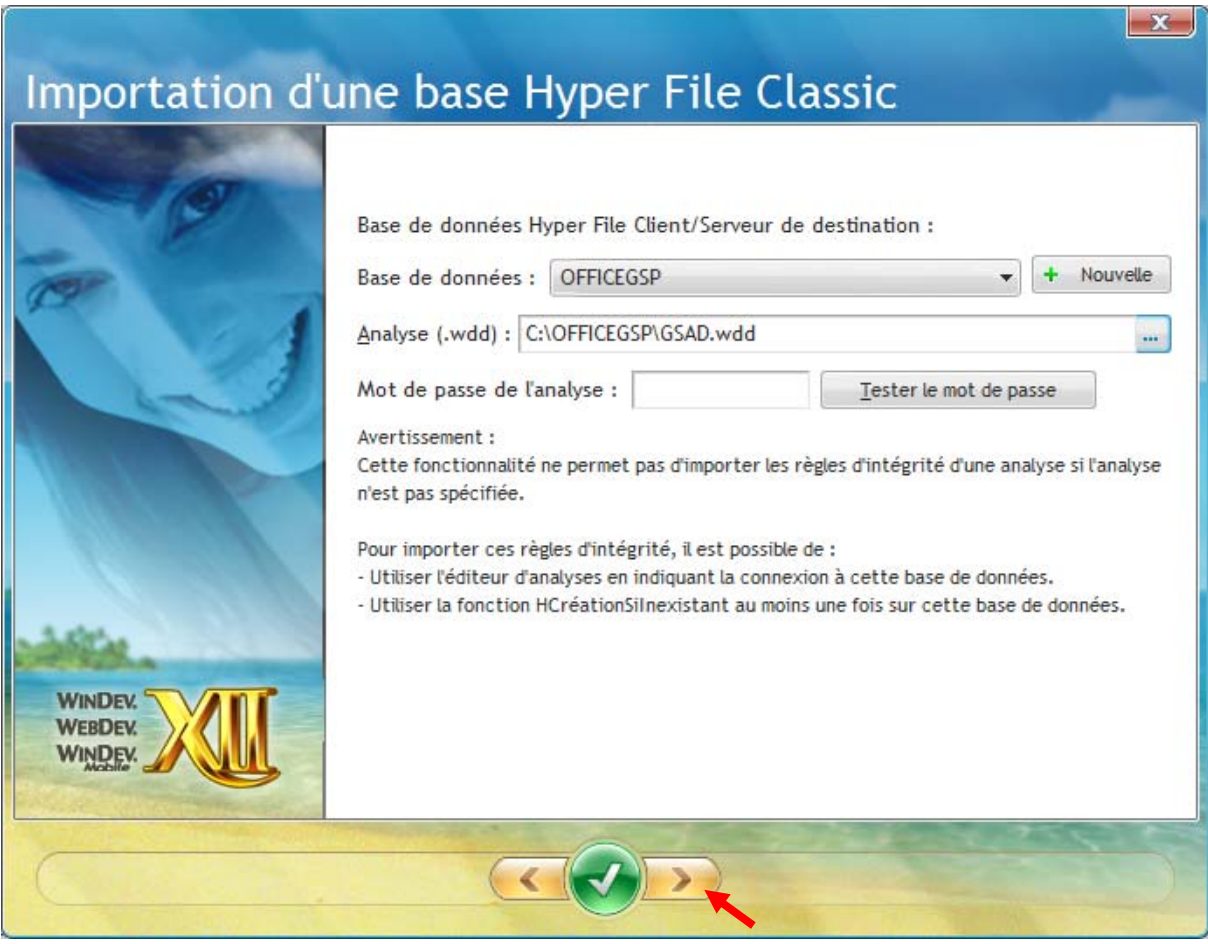


Sélectionnez la base de données que vous venez de créer puis cliquez sur les ... pour définir l'emplacement de l'analyse qui se trouve dans le répertoire/dossier de base du programme c:\officegsp, puis cliquez sur la flèche de droite.

Sélectionnez le fichier d'analyse du programme présent dans le répertoire d'OFFICE GSP. Il se nomme GSAD.wdd

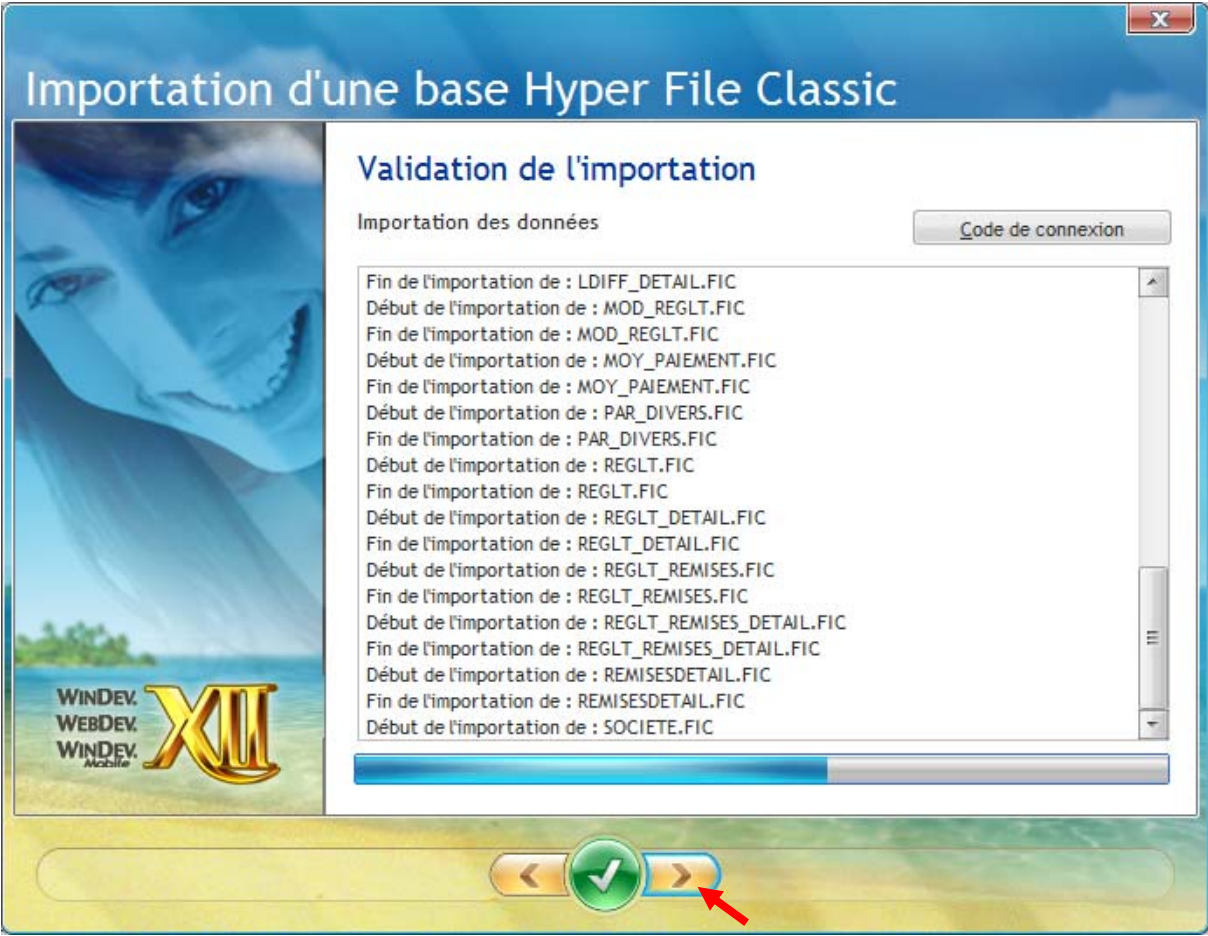
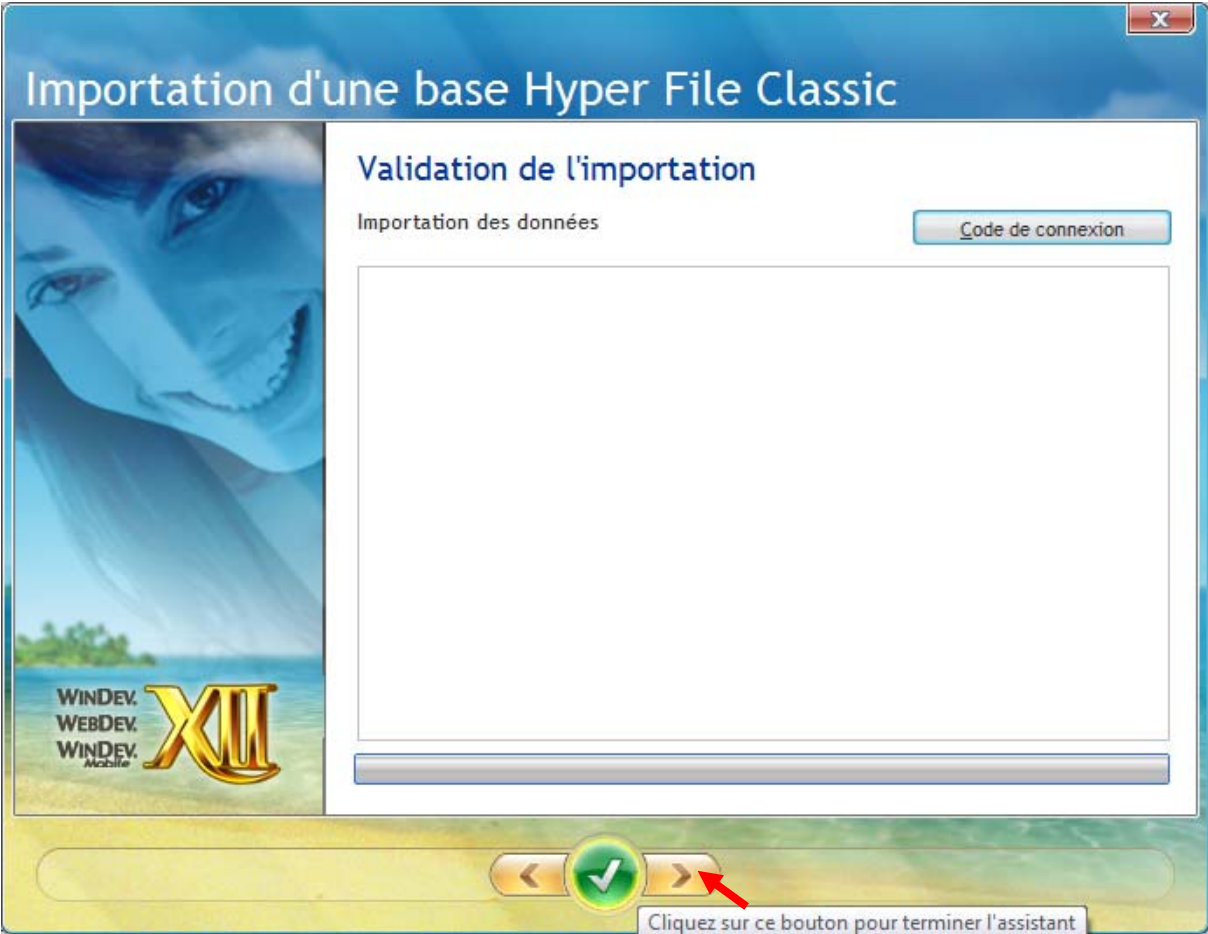


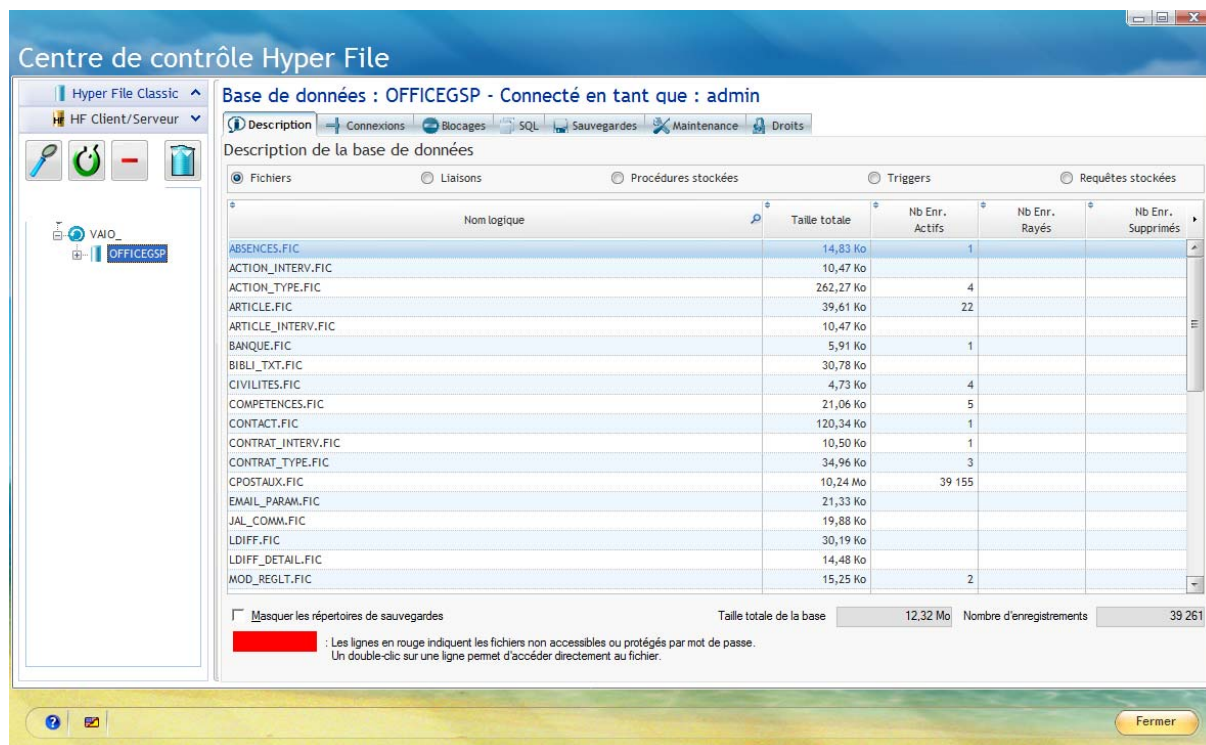
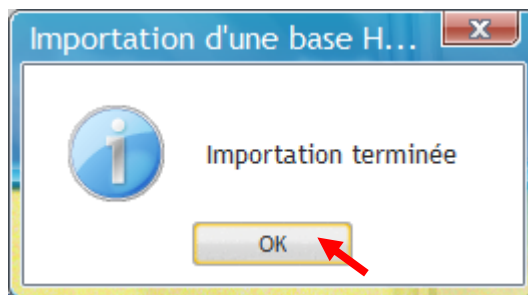
Sélectionnez le fichier GSAD.wdd et cliquez sur ouvrir.



Il n'y a pas de mot de passe dans l'analyse, cliquez sur la flèche de droite







Votre base de données est maintenant installée correctement dans le module serveur.

Schématiquement, OFFICE GSP en version monoposte rassemble l'ensemble de ses fichiers dans le répertoire/dossier : **C:\OFFICEGSP**

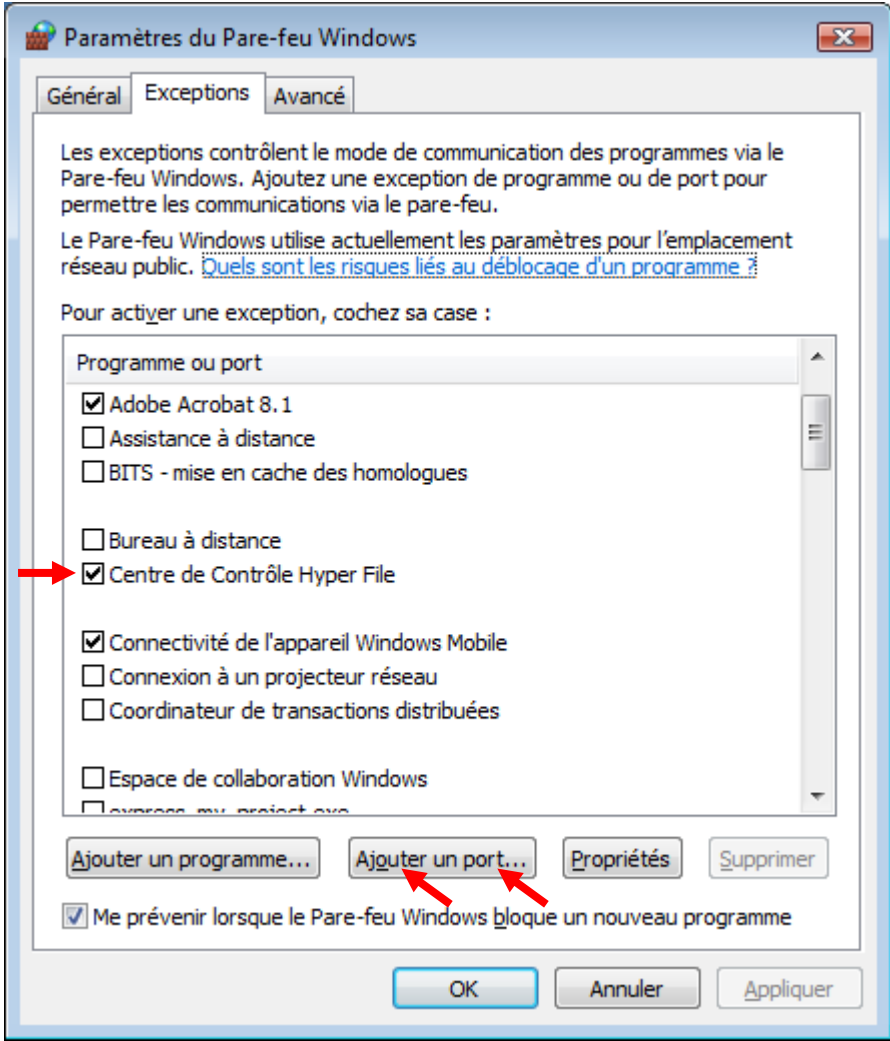
Dans le cadre d'une installation réseau les fichiers de votre base de données sont désormais dans le répertoire :

C:\Serveur HF\BDD\OFFICEGSP

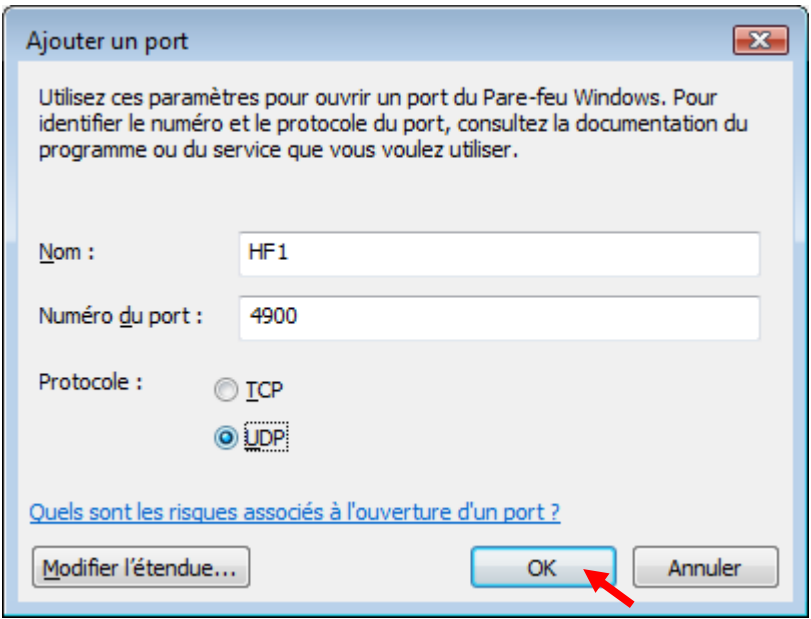
Pour sauvegarder vos données réseaux, vous devez copier l'intégralité de ce répertoire/dossier sur votre support de sauvegarde.

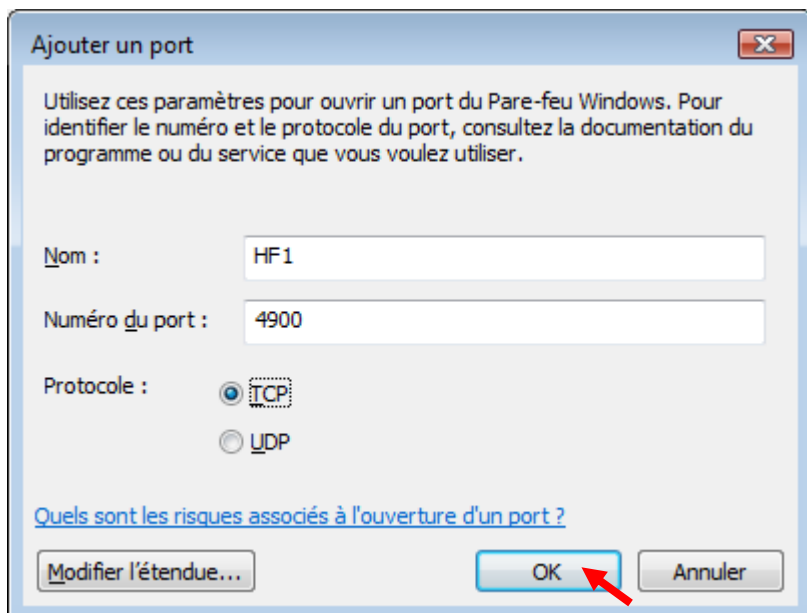
Pour terminer votre installation réseau, il est nécessaire d'autoriser le module serveur dans le Pare feu de Windows.

Sans cette dernière étape, vous ne pourriez pas accéder à vos données à partir d'un autre poste client.



Donc assurez vous que le centre de contrôle soit bien activé,
Cliquez sur ajouter un port : 4900 en UDP
Cliquez à nouveau sur Ajouter un port : 4900 en TCP





Votre installation est maintenant terminée,

Dernière étape, le paramétrage du fichier de configuration du logiciel OFFICE GSP

Dirigez vous dans le répertoire/dossier : c:\officegsp

| Nom | Taille | Type |
|---------------|--------|-----------------------------|
| OFFICEGSP.exe | 177 Ko | Application |
| officegsp.ini | 1 Ko | Paramètres de configuration |

Double cliquez sur le officegsp.ini afin de l'ouvrir avec le bloc-notes.

Il apparait comme suite :

```
[OFFICEGSP]
REPERTOIRE=C:\OFFICEGSP
MSOUTLOOK=0
MSWORD=0
```

Modifiez le fichier comme ci-dessous :

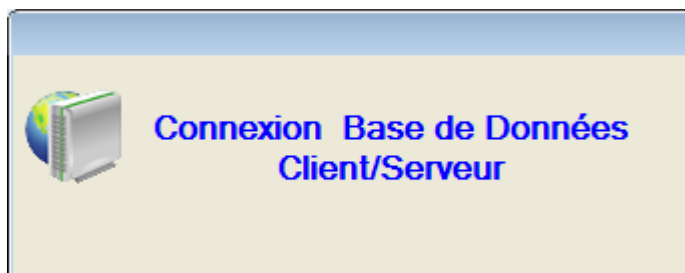
```
[OFFICEGSP]
*REPERTOIRE=C:\OFFICEGSP
HFCSUSER = Admin
HFCSPWD =
HFCSIP = 192.168.1.10
HFCSPORT = 4900
HFCSBDD = OFFICEGSP
MSOUTLOOK=0
MSWORD=0
```

Enregistrez votre configuration [Fichier / Enregistrer] puis [Fichier / Quitter]

Les variables en couleur vert doivent être remplacées par vos données.

Retourner sur le bureau Windows, vous pouvez maintenant démarrer OFFICE GSP Version Réseau

Au démarrage d'office GSP une fenêtre spécifique apparaît pendant la connexion au serveur de base de données.



Cette fenêtre disparaît au bout de quelques instants, cela signifie que la connexion a réussi, il apparaît sous le numéro de version d'OFFICE GSP le message : **Base de Données Client/serveur**



Votre poste communique avec le serveur de données qui centralise vos fichiers et assure le partage de vos informations sur votre réseau.

Comment installer des postes supplémentaires :

Sur chaque poste client, installez la version disponible sur le site internet en suivant les instructions décrites au chapitre 1.1 »Première installation »

Après la fin de cette procédure, modifiez sur chaque poste client le fichier officegsp.ini comme décrit précédemment en indiquant dans l'adresse ip uniquement l'adresse du serveur. Enregistrez le fichier officegsp.ini

Cliquez sur l'icône du programme OFFICE GSP, votre nouveau poste client accède désormais aux données de votre serveur.

Comment installer les mises à jour sur votre installation réseau :

Préalable, avant toute mise à jour de votre logiciel, veuillez vous assurer d'avoir réalisé une sauvegarde de vos données sur plusieurs supports différents en bon états.

Avant de réaliser votre mise à jour assurez-vous que le programme OFFICE GSP n'est pas en cours d'exécution sur votre poste ou sur aucun autre poste pour les installations réseau.

Commencez par installer la mise à jour sur le poste SERVEUR.

Téléchargez le fichier de Mise à jour et suivez les instructions décrites dans le chapitre 1.2 « Mise à Jour »

Au cours de cette procédure, le programme de Mise à Jour vous demandera la confirmation de votre login Serveur de Base de données et Mot de Passe afin de modifier les fichiers de données.

La mise à jour serveur terminée, procédez à la mise à jour sur chacun des postes clients.

Sur chaque poste client, installez la mise à jour disponible sur le site internet en suivant les instructions

1.4 Installation Réseau sur serveur distant

L'installation en réseau sur serveur distant vous permet une mobilité exceptionnelle. En effet dans le cadre de cette configuration vous confiez à un hébergeur le soin de stocker votre base de données sur internet, ainsi grâce aux réseaux de communication internet WIFI, 3G, WIMAX... vous pouvez accéder à vos données OFFICE GSP.

Un simple PC notebook disposant d'un accès internet 3G intégré vous permet d'utiliser votre programme OFFICE GSP en clientèle tout au long de vos déplacements.

Nous prendrons comme exemple le prestataire KALANDA, qui propose d'héberger votre base données Hyper file. Vous avez la liberté de choisir le prestataire de votre choix.

Il faut donc vous inscrire chez le prestataire et souscrire un hébergement de base de données Hyper file.

A l'issu de votre inscription vous recevez un code d'identification, un mot de passe et les paramètres du serveur afin de vous connecter à votre base de données.

Nous allons maintenant télécharger le module serveur de la base de données qui vous servira d'interface afin de paramétrer votre base de données chez votre prestataire

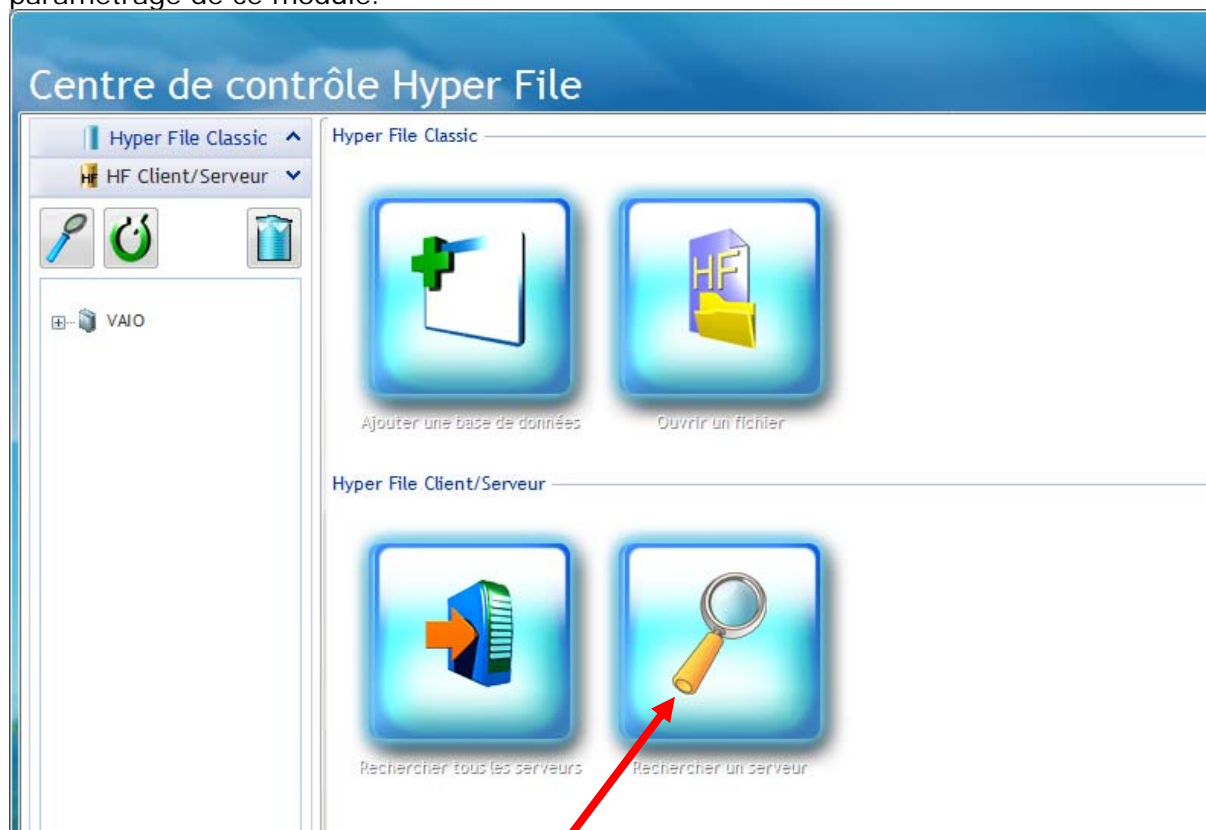
Ce module est édité par la société PC SOFT, concepteur du langage de développement Windev.

Dans votre navigateur, saisissez l'adresse ou cliquez sur le lien ci-dessous :

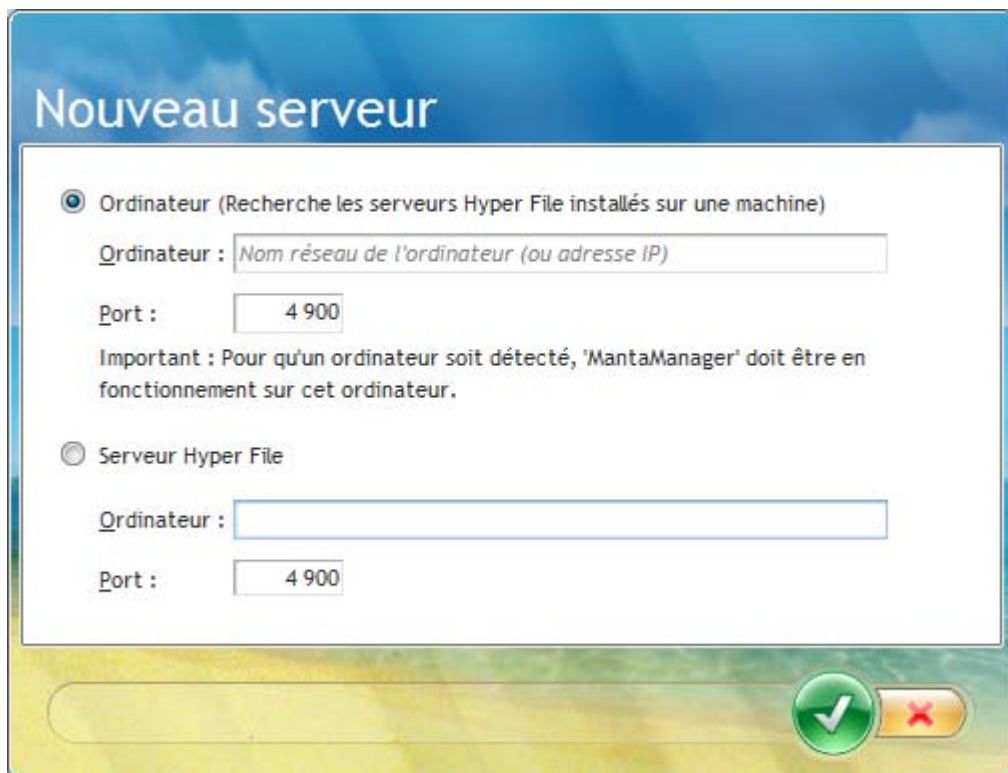
http://www.pcsoft.fr/st/telec/modules-communs-12/wx12_56c.htm#TELEC

Téléchargez le fichier `WX120PACKHFCS055g.exe` et exécutez-le pour débiter l'installation du module serveur.

Le module maintenant installé sur votre poste est libellé : **Centre de Contrôle Hyper file** Lancer le programme Centre de contrôle Hyper file. Nous allons maintenant procéder au paramétrage de ce module.



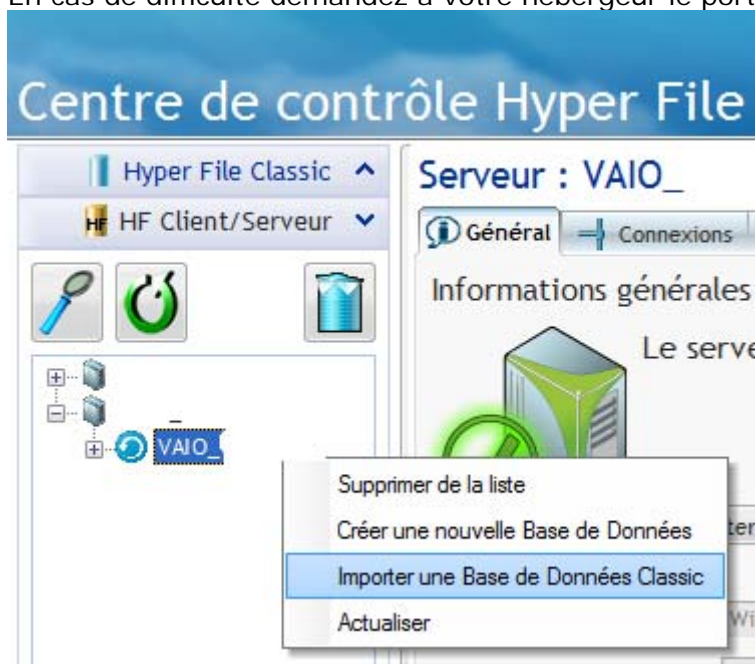
Cliquez sur le bouton « Rechercher un serveur »



Indiquez l'adresse IP du serveur de votre hébergeur.

Saisissez le port 4900, puis cliquez sur le bouton vert

En cas de difficulté demandez à votre hébergeur le port à utiliser

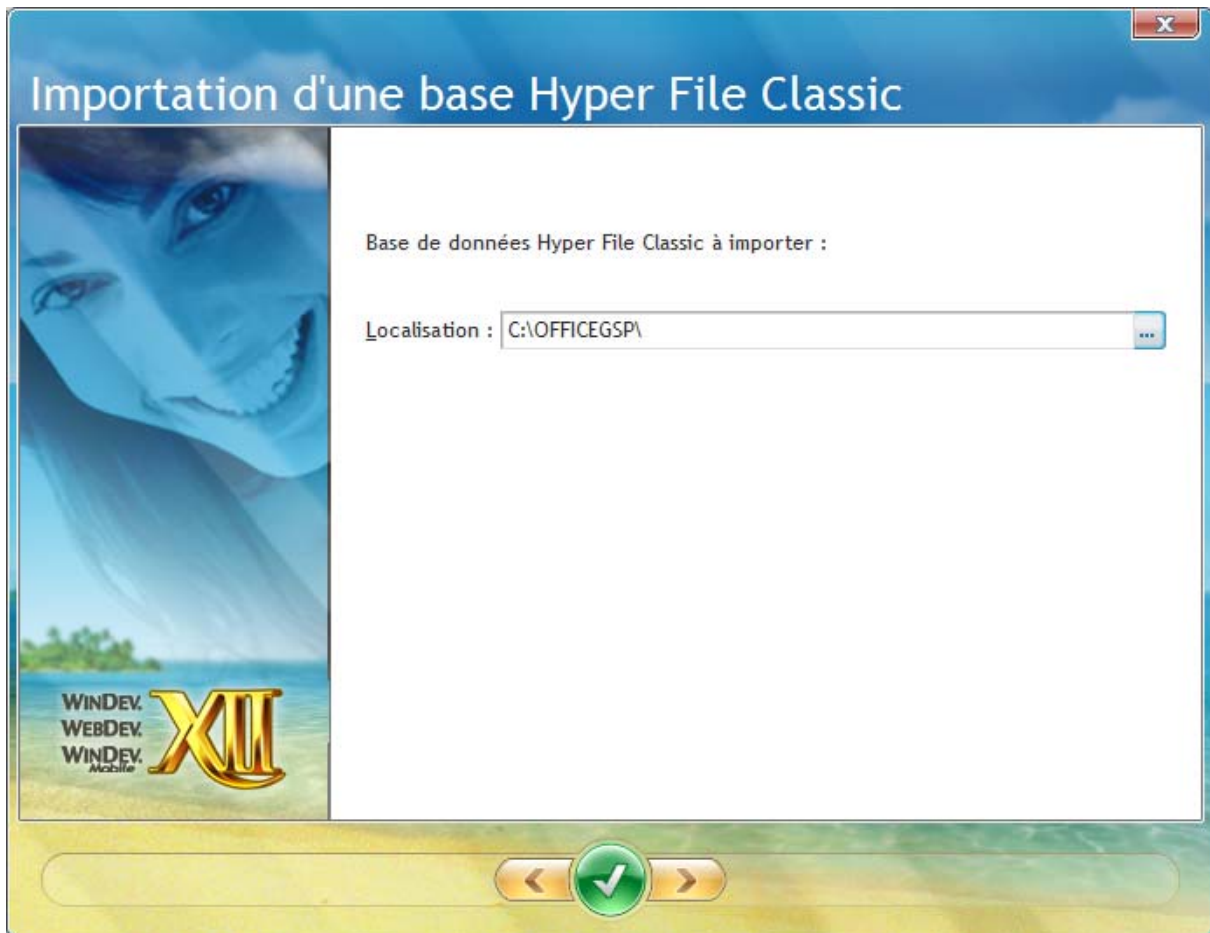


Le serveur de votre hébergeur apparaît dans la zone de gauche.

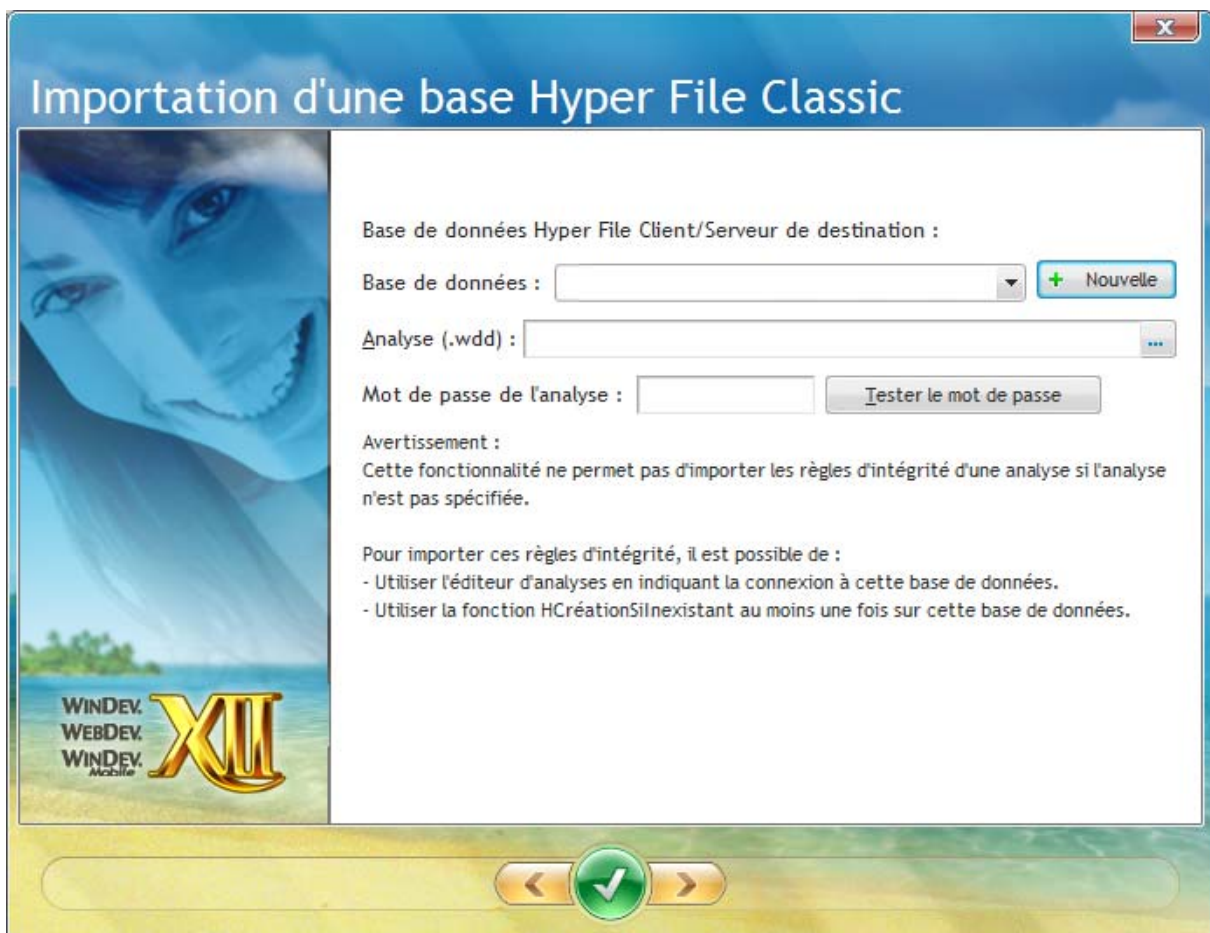
Cliquez sur l'IP de ce serveur et renseignez le login et mot de passe précédemment confirmés par votre hébergeur afin d'y accéder.

Vous êtes maintenant connecté à votre serveur distant, nous allons maintenant procéder à l'importation des fichiers.

Cliquez droit sur votre serveur, puis sélectionnez Importer une Base de données Classique.

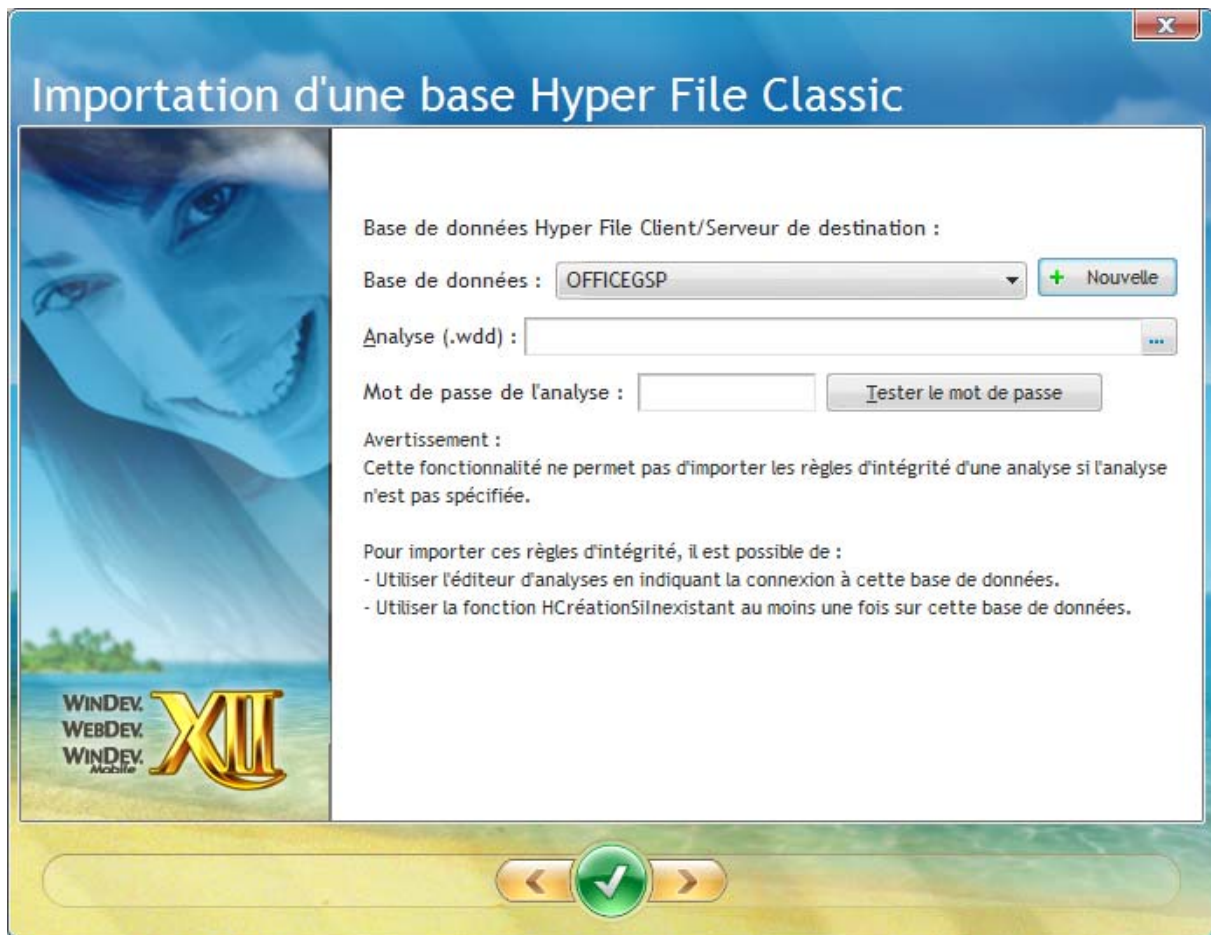


Sélectionnez le répertoire d'office GSP.

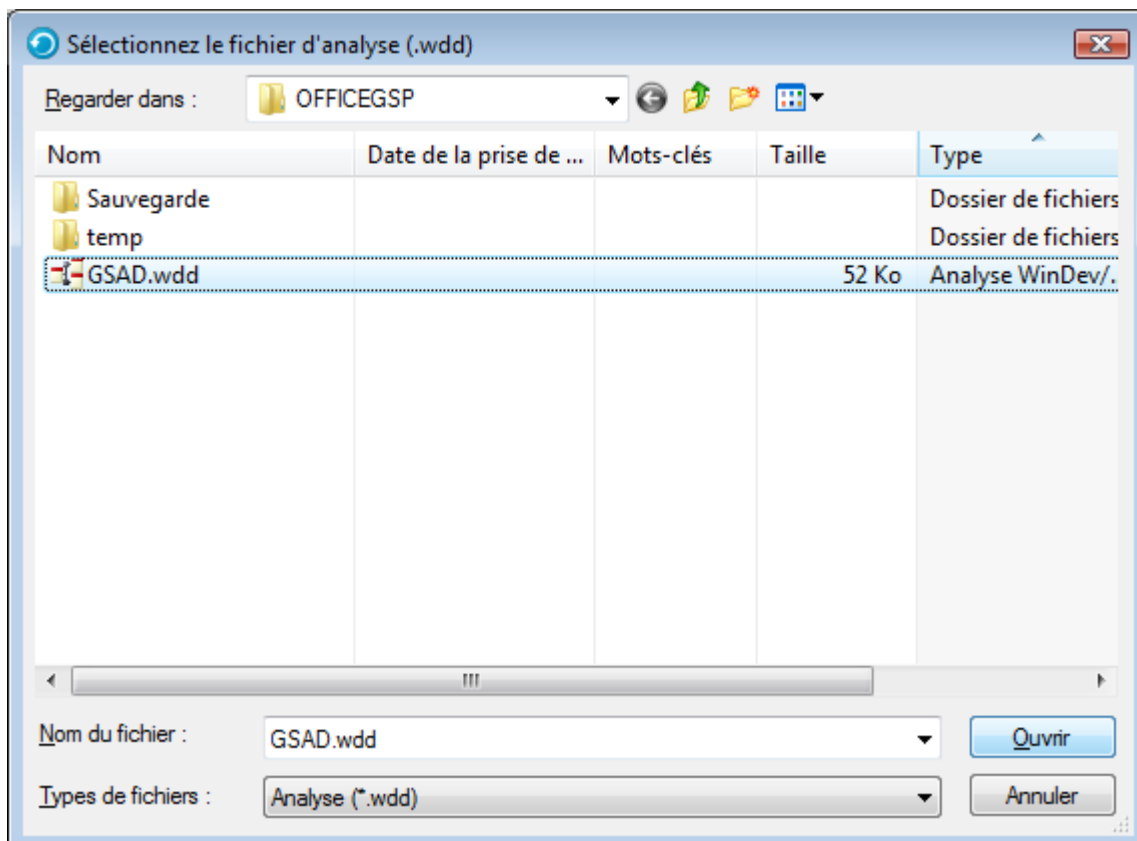


Sélectionnez la base de données que votre hébergeur a mis à votre disposition

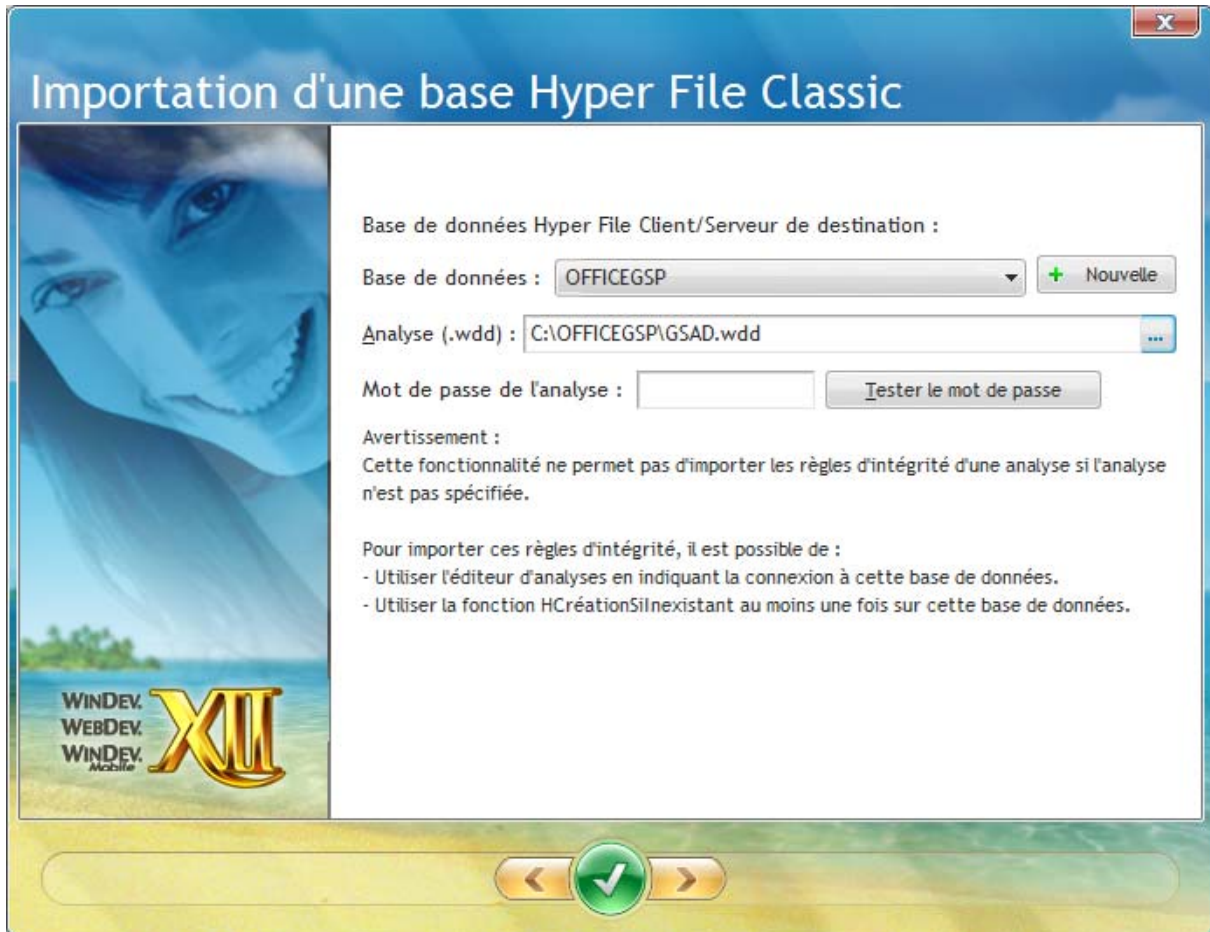
Dans cet exemple nous prendrons OFFICEGSP, cependant le nom de cette base peut varier selon les paramètres de votre hébergeur.



Sélectionnez le fichier d'analyse du programme présent dans le répertoire d'OFFICE GSP. Il se nomme GSAD.wdd



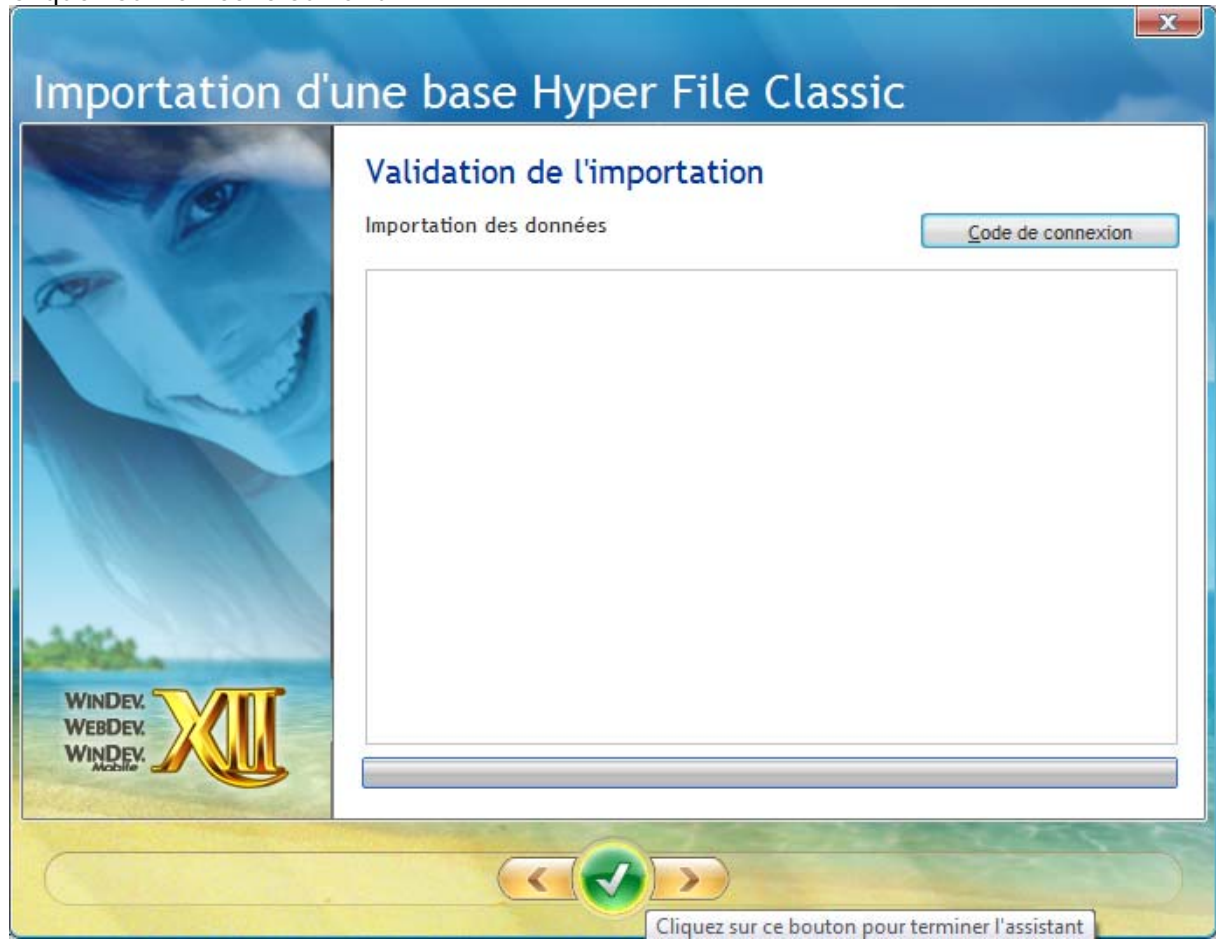
Sélectionnez le fichier GSAD.wdd et cliquez sur ouvrir.



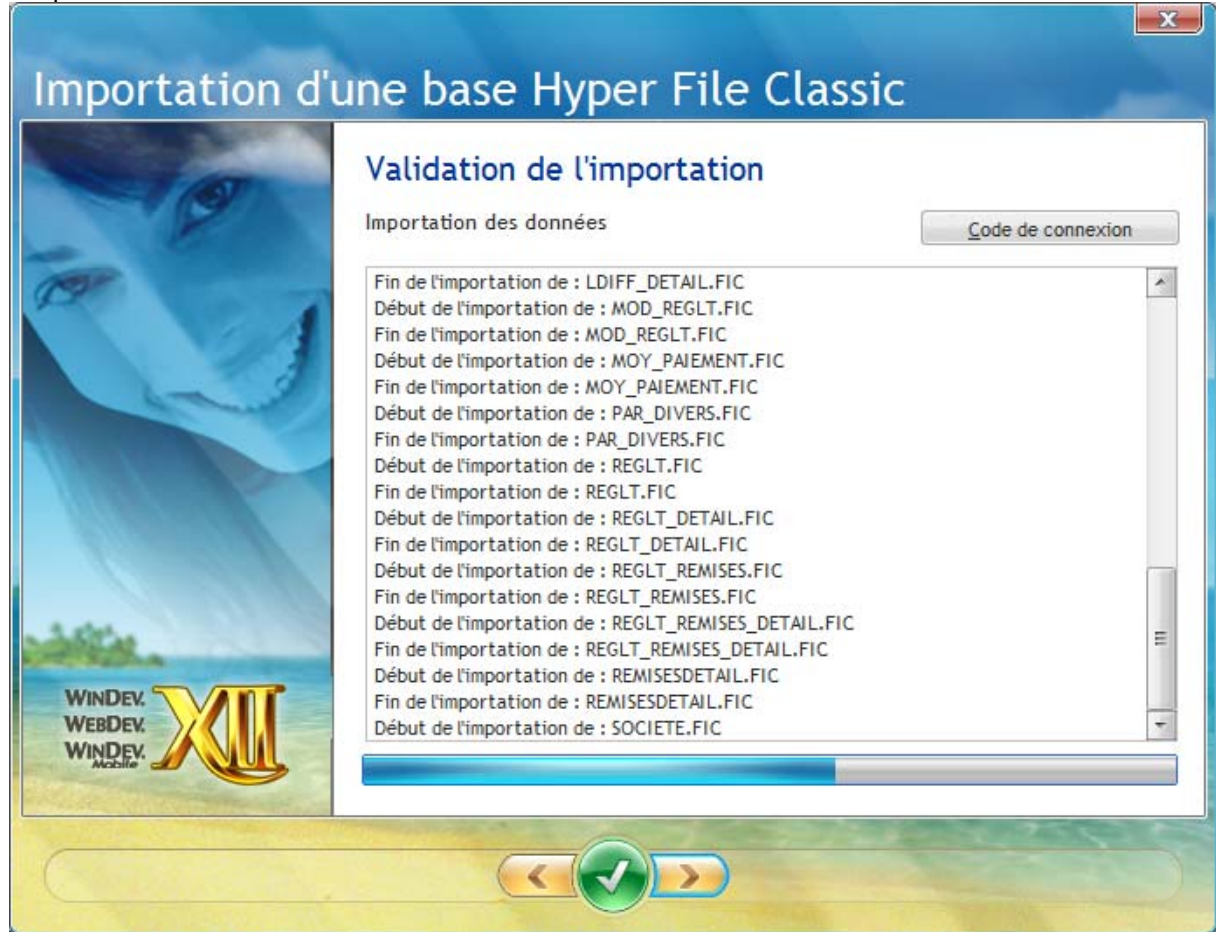
L'analyse n'ayant pas de mot de passe, Laissez le mot de passe vide. Cliquez sur la flèche suivant.



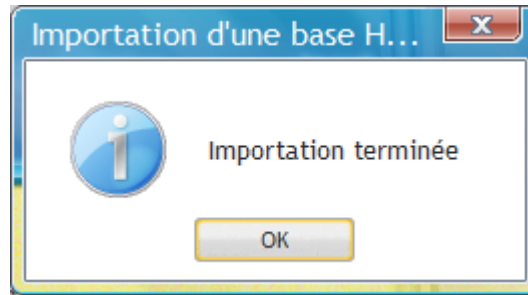
Cliquez sur le flèche suivant.



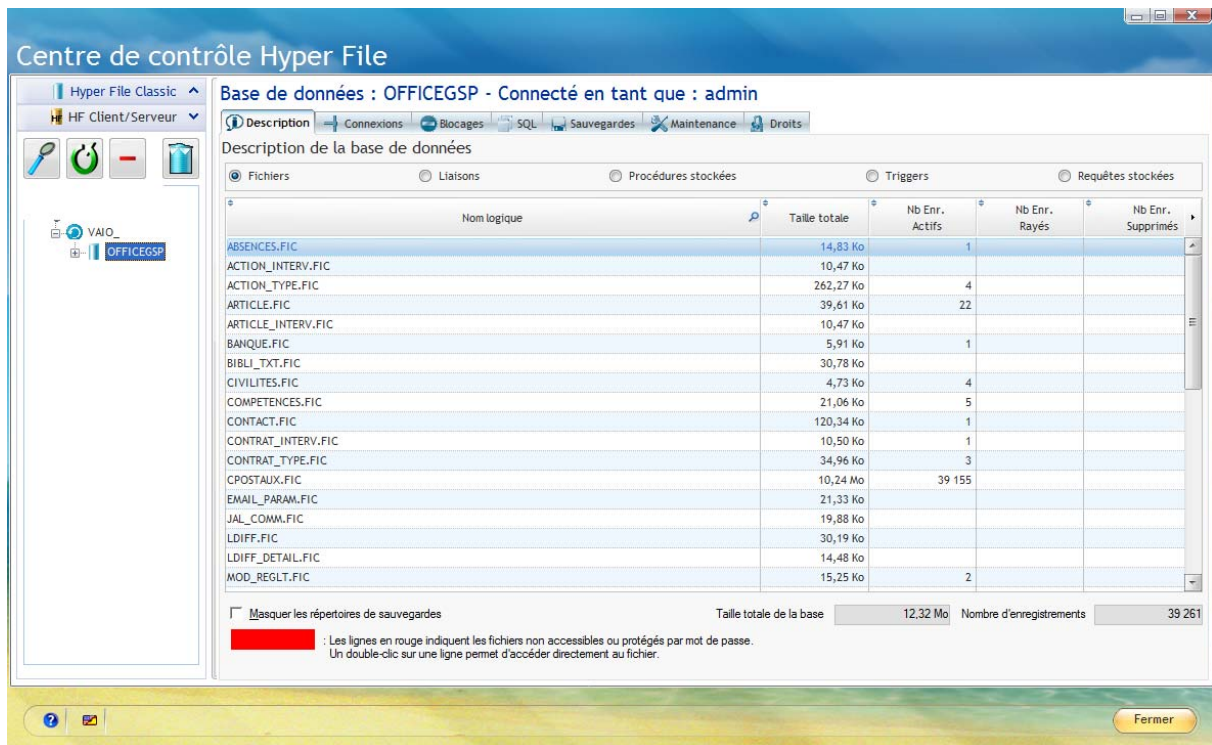
Cliquez sur le flèche suivant.



Cliquez sur le flèche suivant.



Cliquez sur OK, vos fichiers sont maintenant intégrés dans votre base de données.



Vous pouvez maintenant fermer le Centre de contrôle hyperfile.

Dernière étape, le paramétrage du fichier de configuration du logiciel OFFICE GSP

Dirigez vous dans le répertoire/dossier : c:\officegsp

| Nom | Taille | Type |
|---------------|--------|-----------------------------|
| OFFICEGSP.exe | 177 Ko | Application |
| officegsp.ini | 1 Ko | Paramètres de configuration |

Double cliquez sur le officegsp.ini afin de l'ouvrir avec le bloc-notes.

Il apparait comme suite :

```
[OFFICEGSP]
REPERTOIRE=C:\OFFICEGSP
MSOUTLOOK=0
MSWORD=0
```

Modifiez le fichier comme ci-dessous :

```
[OFFICEGSP]
*REPERTOIRE=C:\OFFICEGSP
HFCSUSER = office1
HFCSPWD = tB3c56
HFCSIP = 85.43.33.12.92
HFCSPORT = 4900
HFCSBDD = OFFICEGSP
MSOUTLOOK=0
MSWORD=0
```

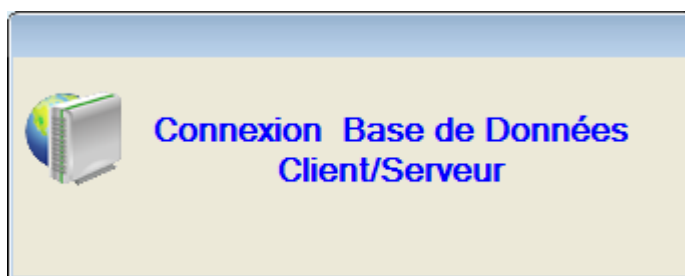
Enregistrez votre configuration [Fichier / Enregistrer] puis [Fichier / Quitter]

Rappel !

Renseignez la ligne HFCSUSER = login transmis par votre hébergeur
 Renseignez la ligne HFCSPWD = mot de passe transmis par votre hébergeur
 Renseignez la ligne HFCSIP = avec l'adresse IP du serveur de votre hébergeur.
 Renseignez la ligne HFCSBDD = nom de la base de données sur le serveur de votre hébergeur.

Retourner sur le bureau Windows, vous pouvez maintenant démarrer OFFICE GSP Version Réseau

Au démarrage d'office GSP une fenêtre spécifique apparaît pendant la connexion au serveur de base de données .



Cette fenêtre disparaît au bout de quelques instants, cela signifie que la connexion a réussi, il apparaît sous le numéro de version d'OFFICE GSP le message : **Base de Données Client/serveur**



Désormais, votre poste communique avec le serveur de données distant qui centralise vos fichiers et assure le partage de vos informations sur votre réseau.

Comment installer des postes supplémentaires :

Sur chaque poste client, installez la version disponible sur le site internet en suivant les instructions décrites au chapitre 1.1 « Première installation »

Après la fin de cette procédure, modifiez sur chaque poste client le fichier officegsp.ini comme décrit précédemment en indiquant dans l'adresse ip uniquement l'adresse du serveur.
Enregistrez le fichier officegsp.ini

Cliquez sur l'icône du programme OFFICE GSP, votre nouveau poste client accède désormais aux données de votre serveur.

Comment installer les mises à jour sur votre installation réseau distant :

Préalable, avant toute mise à jour de votre logiciel, veuillez vous assurer d'avoir réalisé une sauvegarde de vos données sur plusieurs supports différents en bon états.

Avant de réaliser votre mise à jour assurez-vous que le programme OFFICE GSP n'est pas en cours d'exécution sur votre poste et sur aucun autre poste pour les installations réseau.

Téléchargez le fichier de Mise à jour et suivez les instructions décrites dans le chapitre 1.2 « Mise à Jour »

Au cours de cette procédure, le programme de Mise à Jour vous demandera la confirmation de votre login Serveur de Base de données et Mot de Passe afin de modifier les fichiers de données.

La mise à jour serveur terminée, procédez à la mise à jour sur chaque autre poste client.

Sur chaque poste client, installez la mise à jour disponible sur le site internet en suivant les instructions